

# TARIF 2022

TARIF EN VIGUEUR AU 1<sup>ER</sup> DÉCEMBRE 2021  
PRIX HORS TAXES / DÉPART USINE

# OPTEZ POUR L'INNOVATION ET LA FABRICATION FRANÇAISES

- 4 usines en Lorraine
- Environ 1 700 employés dont 108 alternants
- 1 Technocentre : avec un Centre de recherche et plus de 50 inventions déposées chaque année à l'INPI
- Plus de 120 collaborateurs en agences régionales et points de vente
- 1 ESAT (Etablissement Spécialisé d'Aide par le Travail)

**MAIDIÈRES**  
Technocentre

**PONT-À-MOUSSON**  
Siège social

**TOUL**

**BLENOD**

**FOUG**



## PONT-À-MOUSSON

Tuyaux en fonte ductile  
DN 150 à DN 2000  
Emplois directs : 629



## BLÉNOD LES PONT-À-MOUSSON

Pièces de voirie  
en fonte ductile  
Emplois directs : 279



## FOUG

Tuyaux en fonte ductile  
DN 60 à DN 160 et raccords  
Emplois directs : 301



## TOUL

Montage de pièces de  
robinetterie et poteaux  
d'incendie  
Emplois directs : 52

[www.pamline.fr](http://www.pamline.fr)



Saint-Gobain PAM France  
[linkedin.com/company/saint-gobain-pam-france/](https://www.linkedin.com/company/saint-gobain-pam-france/)




PAMLINE TV  
[youtube.com/PamlineTV](https://www.youtube.com/PamlineTV)

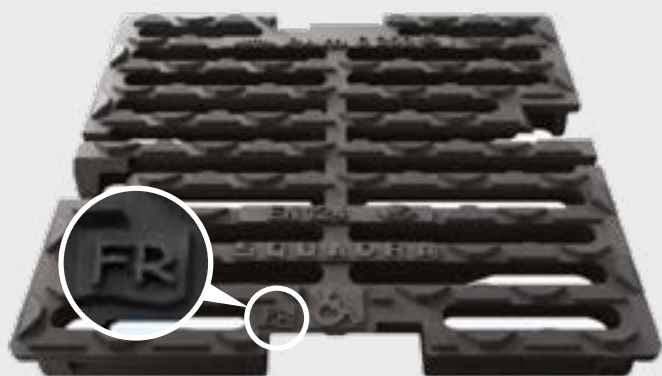
SOLUTIONS DE CANALISATIONS ET D'AVENIR

**PAM**  
SAINT-GOBAIN





# LE CHOIX DE LA FABRICATION FRANÇAISE

## TRAÇABILITÉ ET TRANSPARENCE : UN AFFICHAGE CLAIR SUR LA FABRICATION FRANÇAISE

- L'indication du pays d'origine des pièces de voirie est dûment vérifiée par l'Afnor et est attestée dans le cadre de l'octroi de la marque .
- Chaque composant (tampon, grille, cadre) est traité individuellement et précisément, gage de fiabilité et de transparence.



## IDENTIFICATION CERTIFIÉE DES USINES SAINT-GOBAIN PAM

- Saint-Gobain PAM indique sur chacun des composants (tampons, grilles, cadres) produits le logo correspondant à leur origine de production.
- Près de 98% des regards et grilles PAM sont produits en France dans la fonderie de Blénod et arborent le logo .
- Pour des raisons techniques, notamment dimensionnelles, certains produits sont manufacturés dans les 3 autres usines et portent les logos    \* et bien sûr la marque PAM.

\*FR : Produit en France  
CZ : Produit en République Tchèque  
GB : Produit en Grande-Bretagne  
BR : Produit au Brésil

# L'ENGAGEMENT PAM: LA CHARTE DE SERVICE

**NOUVEAU**

## Cod.Dis. = Code de disponibilité

Saint-Gobain PAM vous informe sur les disponibilités de mise sur parc de ses produits, au départ de ses usines (hors délais de livraison), pour des quantités standards de commandes.

Application : 1<sup>er</sup> janvier 2021

La charte de service est applicable dans les conditions normales de fonctionnement de nos installations.

### CODES DE DISPONIBILITÉ :

- A : produit courant disponible en stock, pour des quantités courantes**  
(ex. : PAMREX 600, REXEL, AKSESS, PARXESS dimensions les plus fréquemment utilisées)
  - B : produit courant, en stock ou disponible sous 10 jours ouvrés maximum**  
(ex. : Trappes TELECOM ou produits à marquages génériques)
  - C : produit sur commande avec délai à confirmer**  
(ex. : réassorts de produits avec marquage)
  - D : produit spécifique sur consultation avec délai à confirmer**  
(ex. : MY COVER by PAM, COLOR by PAM, PAMETIC)
- Pour les produits C et D, n'hésitez pas à consulter nos équipes pour connaître nos délais usuels de fabrication.
  - Ces codes de disponibilité peuvent être amenés à évoluer, merci de vous référer au tarif en ligne sur [www.pamline.fr](http://www.pamline.fr).

**NOUVEAU**



Vidéo Cover by PAM sur Pamline TV  
<https://www.youtube.com/watch?v=dMJHDSZnpP8>

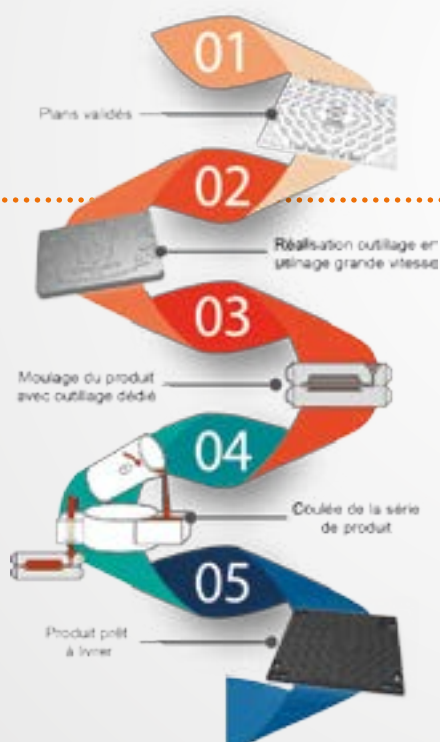
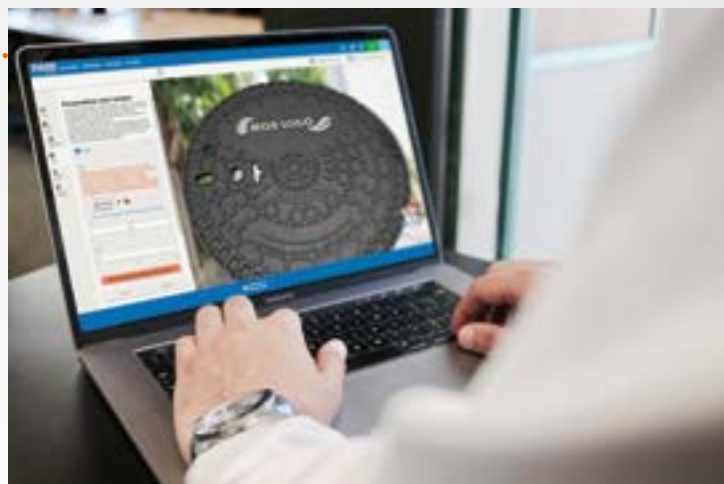


## DES REGARDS DE VOIRIE SUR-MESURE

En tant que gestionnaire voirie, vous pouvez vous-même **configurer votre regard** par le biais de l'application **My Cover by PAM**, afin d'identifier la nature de vos réseaux, et également d'afficher votre identité, votre appartenance régionale à l'aide d'un blason, d'un logo...

En quelques clics : Créez un produit unique à travers notre interface 3D !

Place à votre imagination !



## NOTRE SAVOIR-FAIRE POUR UNE QUALITÉ OPTIMALE

La conception, la réalisation et la fabrication des produits sont majoritairement réalisées dans notre **fonderie de Blénod (54)**.

Nos professionnels retravailleront la personnalisation, grâce à leur savoir-faire, en intégrant les problématiques normatives et les contraintes techniques de fonderie, pour vous proposer le plus beau des produits : **le vôtre**.

Accessible via la page d'accueil de [www.pamline.fr](http://www.pamline.fr)

# «TERRITORIALES by PAM»



Retrouvez toutes les infos sur :

<https://www.pamline.fr/produits/solutions/fonte-voirie/territoriales-pam>

Afin d'assurer une cohérence esthétique des trottoirs et des places, Saint-Gobain PAM a développé pour vous 4 versions spéciales pour afficher et célébrer votre territoire, votre identité culturelle et régionale.

## Territoires celtiques

Des triskell pour les régions aux racines celtiques



## Territoires viticoles

Des vignes pour les régions viticoles



## Territoires littoraux

Une rose des vents pour les régions littorales



## Territoires montagneux

Des flocons pour les régions de montagne



Ces versions sont disponibles sur PAMREX, Paysage 2 et sur la gamme Aksess (voir page 24).  
Disponibles avec revêtement standard noir ou Color by PAM.

# Votre confiance se nourrit de nos performances

## ① DURABILITÉ

Simulation en 4 mois de 3 ans de trafic routier 100% poids lourds (60 km/h)



## ② ERGONOMIE

Réduction des efforts d'ouverture



## ③ ABSORPTION

Des tests de nos grilles dans des conditions pluviométriques jusqu'à 180 m<sup>3</sup>/h



### LES POINTS DE CONTRÔLE

- Durabilité du jonc
- Maintien des performances d'ouverture et de fermeture
- Antidérapants
- Articulation
- Stabilité
- Durabilité

Évaluation scientifique des forces de compression subies par la colonne vertébrale lors de la manipulation des produits (méthode AYOUB - Études NIOSH)

### CARROUSEL ROUTIER UN OUTIL EXCLUSIF POUR TESTER SANS CONCESSION NOS PRODUITS

Tous les produits D 400 de Saint-Gobain PAM passent sur le carrousel en phase de conception pour simuler leur vieillissement accéléré.

① Tous les produits D 400 déjà développés sont régulièrement contrôlés pour mesurer la stabilité de leur performance.

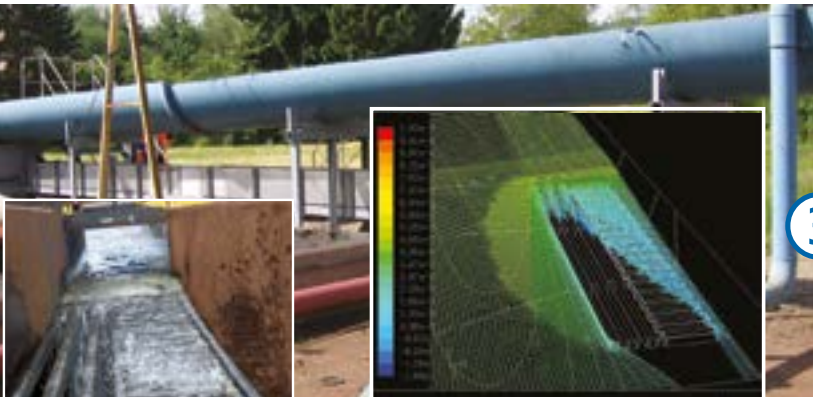
L'agressivité du test a été validée en collaboration avec un laboratoire externe.

Les produits sont soumis à 1 passage d'essieu de 8 tonnes toutes les 10 secondes. Soit l'équivalent de 6000 poids lourds par jour.



### BANC D'ESSAI EXCLUSIF «GRANDE ABSORPTION»

③ Outil de recherche et de mesure de l'absorption des grilles et bouches en conditions de pluviométrie standard et exceptionnelles.



## NORME

La norme par nature est d'application volontaire.  
 Référencée dans un contrat, elle s'impose aux parties.  
 Une réglementation peut rendre d'application obligatoire tout ou partie d'une norme.

## EN 124:2015

**Dispositifs de couronnement et de fermeture pour les zones de circulation utilisées par les piétons et les véhicules.**

**La série des nouvelles Normes EN 124: 1 à 6 a été publiée en France en octobre 2015.**  
 Non ratifiées par la Commission Européenne, non harmonisées, **les Normes EN 124:2015 peuvent s'appliquer, le marquage CE(\*) ne s'applique pas.**



Cette norme européenne est applicable aux dispositifs de fermeture et de couronnement avec une cote de passage inférieure ou égale à 1 000 mm pour la couverture des avaloirs, des regards de visite et des boîtes d'inspection ou de branchement installés dans des zones soumises à la circulation des piétons et/ou de véhicules. Elle spécifie les définitions, la classification, les principes généraux de conception, les exigences de performances ainsi que les méthodes d'essai pour les dispositifs de couronnement et de fermeture conformes aux normes suivantes :

- **EN 124-2, pour les dispositifs de couronnement et de fermeture en fonte ;**
- EN 124-3, pour les dispositifs de couronnement et de fermeture en acier ou en alliages d'aluminium ;
- EN 124-4, pour les dispositifs de couronnement et de fermeture en béton armé d'acier ;
- EN 124-5, pour les dispositifs de couronnement et de fermeture en matériaux composites ;
- EN 124-6, pour les dispositifs de couronnement et de fermeture en polypropylène (PP), en polyéthylène (PE) ou en polychlorure de vinyle non plastifié (PVC-U).

La Partie 1 n'est pas applicable individuellement, mais uniquement en association avec au moins l'une des normes EN 124-2, EN 124-3, EN 124-4, EN 124-5 et EN 124-6 et la Partie 1 fait partie intégrante de chacune de ces normes.

**Habités par la version 1994 à une obligation de certification par une tierce partie indépendante, de nombreux acteurs souhaitent continuer à avoir cette exigence.**



## RÉFÉRENTIEL DE QUALITÉ

Si la certification produit est désormais volontaire, les marques de qualité peuvent toujours reprendre l'ensemble des exigences de la Norme EN 124-2015 et les valider par une tierce partie indépendante.

## LA MARQUE NF 110

NF110 – Voirie ([certificat à télécharger](#))

Publié début 2017, le **Nouveau référentiel de certification marque NF 110** intègre toutes les **nouvelles exigences normatives EN 124:2015**.

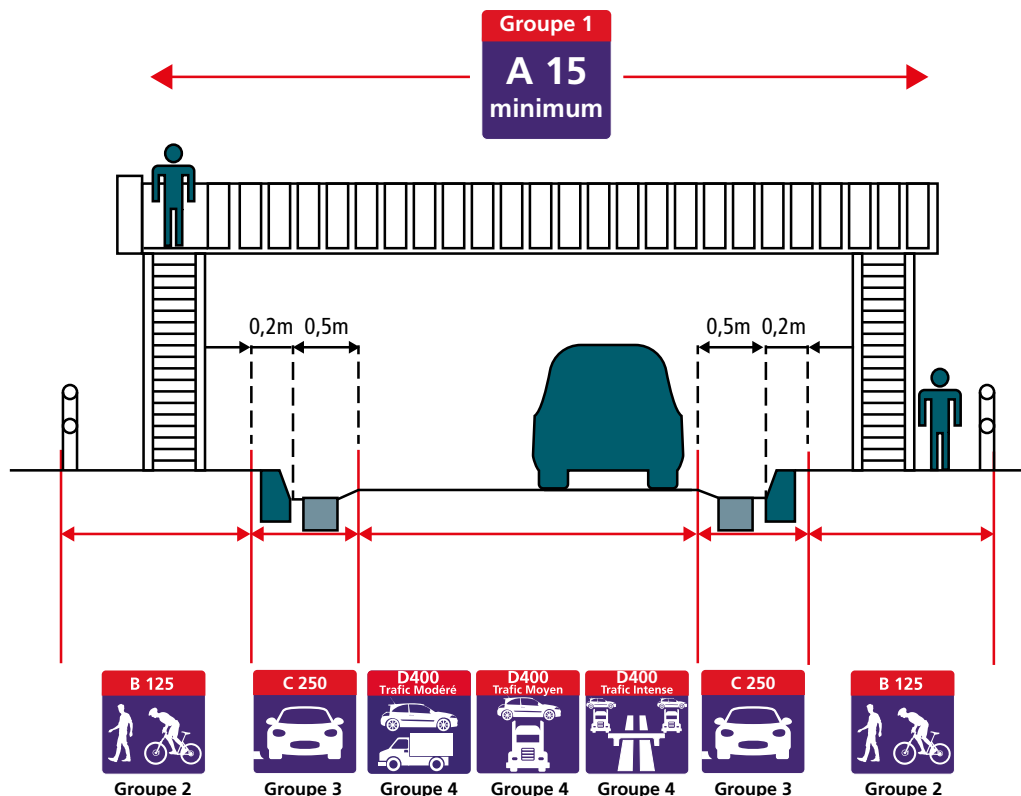
## (\*) Le marquage CE :

En raison de la non-citation au Journal Officiel de l'Union Européenne de la version 2015 de l'EN 124 candidate à l'harmonisation, **aucun marquage CE ne pourra être apposé sur les produits conformes** à cette dernière jusqu'à son harmonisation.

**CLASSIFICATION DES DISPOSITIFS**

La classe d'un dispositif de fermeture ou de couronnement appropriée à l'utilisation dépend du lieu d'installation. Les divers lieux d'installation ont été divisés en groupes numérotés de 1 à 6.

La figure ci-dessous représente l'emplacement de quelques-uns de ces groupes dans un environnement routier.



E 600

Groupe 5 (Classe E 600 minimum) : zones imposant des charges à l'essieu élevées, par exemple docks, chaussées pour avions.



F 900

Groupe 6 (Classe F 900) : zones imposant des charges à l'essieu particulièrement élevées, par exemple chaussées pour avions.

- Pour les grilles concaves, les lieux d'installation doivent être limités aux lieux d'utilisation prévue suivants : Groupes 1, 2 et 3 ; Groupe 4, pour les aires de stationnement seulement.

IMPORTANT

- La classe appropriée et du matériau est le choix du prescripteur. Il convient de sélectionner la classe supérieure là où existe un doute sur la classe à utiliser.
- La conformité du produit à la partie respective de la série EN 124 ne décharge pas l'utilisateur de la responsabilité de s'assurer que le dispositif est installé correctement et que ses éléments (cadre, grille/tampon) présentent les valeurs de performances nécessaires.

**Cliquez sur nos références pour accéder à leur fiche technique**



**NORME**

La norme par nature est d'application volontaire.  
Référéncée dans un contrat, elle s'impose aux parties.  
Une réglementation peut rendre d'application obligatoire tout ou partie d'une norme.

**NFP 98.050.2**

**Dispositifs de fermeture d'ouvrages souterrains d'hébergement de réseaux secs pour les zones de circulation utilisées par les piétons et/ou les véhicules.**

La nouvelle norme NFP 98-050-2 a été publiée en décembre 2016.

**AUTO-DÉCLARATION**

Les trappes Télécom T-MAX i Saint-Gobain PAM sont conçues, fabriquées et testées en conformité à la norme NFP 98-050-2.

**La normalisation française n'impose pas de certification pour cette gamme**, il existe donc 2 méthodologies pour démontrer le respect de la norme :

- le recours à un organisme extérieur, en France l'Afnor, qui délivrera la marque de qualité NF 362
- ou une auto-déclaration réalisée par le fabricant qui devra être ISO 9001.

Saint-Gobain PAM, qui est ISO 9001 : 2015 et 14001 : 2015 – Conception, fabrication et commercialisation de pièces de voirie, a choisi d'auto-déclarer ses produits de la gamme Télécom T-MAX i.

**Les objectifs de Saint-Gobain PAM sont :**

- promouvoir la marque PAM,
- permettre les innovations techniques et ergonomiques,
- améliorer sa qualité de service.

**Les garanties de la marque PAM :**

- continuité et traçabilité de la fabrication des produits,
- conformité à la norme NFP 98-050-2,
- un laboratoire qualité qui teste nos produits selon les normes en vigueur et les marques de qualités française et européenne,
- un Techno-centre qui s'assure de la conformité des produits Saint-Gobain PAM à des contraintes additionnelles (ex.: réalisation de tests de vieillissement sur notre carrousel, calcul d'absorption,...).



# SOMMAIRE ET GAMMES "TRAPPES ET CANIVEAUX"

## Réseaux secs et humides

### Quelle trappe pour quel réseau ?

Chaque concepteur de réseaux secs définit en fonction de son contexte son propre cahier des charges.

Une bonne compréhension des problématiques et des enjeux permet à Saint-Gobain PAM de se positionner comme force de propositions pour chacune des applications.

Les trappes répondent à un grand nombre d'applications en apportant des solutions à tous les acteurs des réseaux télécom, du prescripteur à l'équipe de maintenance et d'exploitation.

Des gammes plus particulièrement destinées à des applications spécifiques comme les gammes PAMETIC pour les applications industrielles ainsi que les sites tels que ports ou aéroports qui déclinent des solutions techniques performantes jusqu'à la classe F 900 ainsi qu'une exceptionnelle adaptabilité aux différents formats ou configurations.

Enfin, pour les applications urbaines de signalisation ou d'éclairage, les gammes de regards (trottoir ou chaussée) offrent un large éventail dimensionnel permettant de répondre à la grande diversité des chambres présentes sur ce segment.

Quelque soit le réseau couvert, vous êtes certain de trouver dans l'offre Saint-Gobain PAM, la trappe qui peut convenir à votre réseau et s'adapter à votre besoin spécifique.



URBAMAX



PAMREX E600



T-MAX / TYPE KC

CADRES FONTE

p.12

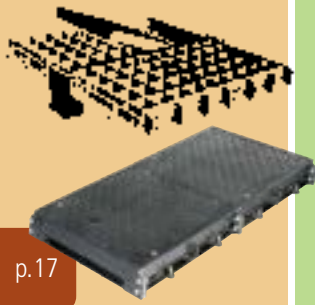


T-MAX /  
T-MAX OPTIMISÉES



T-MAX /  
T-MAX OPTIMISÉES

## RÉSEAUX SECS/ENERGIE



CANIVEAUX OU  
MULTIPLES PAMETIC

p.17

TRAPPES ASSISTÉES  
À L'OUVERTURE

p.16



PAMREX 600



PAMREX 800



PAMETANCHE



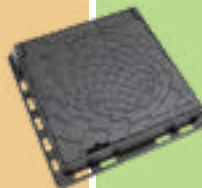
T-MAX / TYPE LC



REXEL 2

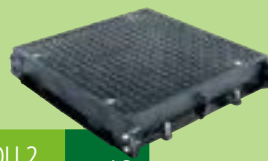


QUAD

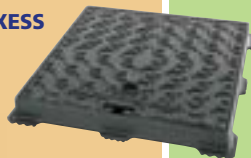


TRAPPES À 1 OU 2  
TAMPONS PAMETIC

p.16



PARXESS



PAYSAGE 2



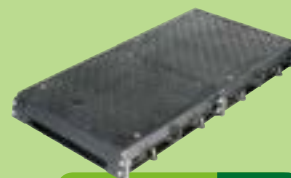
TROTTOIR



caniveaux  
PAMETIC

p.16

AKSESS



## AMÉNAGEMENT URBAIN/SIGNALISATION

## RÉSEAUX DE FLUIDES

Saint-Gobain PAM propose une gamme de trappes Telecom astucieuses qui sous une apparente simplicité apporte des solutions innovantes.

Conformes aux exigences de la nouvelle Norme NFP 98050-2, elles s'adaptent à toutes les configurations d'hébergement de réseaux secs (Télécom, data, etc.).



type KC

KIT DE SÉCURISATION ET D'ASSISTANCE EN OPTION

**\* T-MAX i TYPE KC D 400**

TYPE CHAMBRE	NOMBRE DE TAMPONS	DISPOSITION	O.L. mm	MASSE kg	COND.	RÉFÉRENCE				PRIX €/U AVEC OU SANS LOGO TÉLÉCOM
						AVEC LOGO TÉLÉCOM	COD. DIS.	SANS LOGO	COD. DIS.	

**> D 400 TYPE KC CADRES FONTE ET TAMPONS FONTE À ARTICULATION INTÉGRÉE**

K1C	2		750 x 750	124	4	DDK1ARTZTEL	A	DDK1ARTZ	A	526,00
K2C	4		1500 x 750	228	4	DDK2ARTZTEL	A	DDK2ARTZ	A	970,10
K3C	6		2250 x 750	332	4	DDK3ARTZTEL	B	DDK3ARTZ	B	1 670,10



KIT DE SÉCURISATION EN OPTION

**\* T-MAX i TYPE LC D 400**

TYPE CHAMBRE	NOMBRE DE TAMPONS	DISPOSITION	O.L. mm	MASSE kg	COND.	RÉFÉRENCE				PRIX €/U AVEC OU SANS LOGO TÉLÉCOM
						AVEC LOGO TÉLÉCOM	COD. DIS.	SANS LOGO	COD. DIS.	

**> D 400 TYPE LC CADRES FONTE ET TAMPONS FONTE À ARTICULATION INTÉGRÉE ET JONCTION CENTRALE SEMI-RIGIDE BREVETÉE**

L1C	2		528 x 390	62,5	5	DDL1ARTZTEL	A	DDL1ARTZ	A	457,70
L2C	4		1161 x 390	115	5	DDL2ARTZTEL	A	DDL2ARTZ	A	763,10
L3C	6		1411 x 528	167	5	DDL3ARTZTEL	B	DDL3ARTZ	B	1 127,00
L4C	8		1882 x 528	218	5	DDL4ARTZTEL	B	DDL4ARTZ	B	1 526,40
1/2L4C	4		940 x 528	114	5	DD4CARTZTEL	C	DD4CARTZ	C	763,10



**KITS BREVETÉS À INSTALLER SUR SITE**

après pose des trappes, sans préparation et avec un outillage restreint

TYPE CHAMBRE	RÉF.	COD. DIS.	PRIX €/U	POUR L'ENSEMBLE DE CES KITS, VOIR LES ANIMATIONS DE MONTAGE SUR LE SITE <a href="http://www.pamline.fr">www.pamline.fr</a>	TYPE CHAMBRE	RÉF.	COD. DIS.	PRIX €/U
--------------	------	-----------	----------	--	--------------	------	-----------	----------

**> KITS DE SÉCURISATION TYPE KC**

K1C	D25	B	148,60	Kit de sécurisation SCS sans clé SCS
K2C	D26	B	253,30	"
K3C	D27	C	470,10	"

**> KITS DE SÉCURISATION TYPE LC**

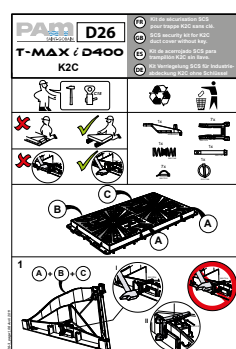
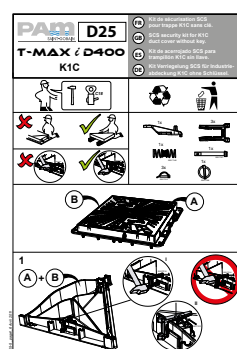
L1C	D38	C	109,20
L2C	D39	C	299,20
L3C	3 x D38	C	309,00
L4C	4 x D38	C	412,00
1/2 L4C	2 x D38	C	206,00

**> CLÉ POUR KIT DE SÉCURISATION**

C18	B	63,30	Clé SCS pour kit de sécurisation	C18	B	63,30
-----	---	-------	----------------------------------	-----	---	-------

**> KIT D'ASSISTANCE TYPE KC**

KC	D28	B	411,70	Kit d'Assistance pour 2 tampons
----	-----	---	--------	---------------------------------



Cod. Dis. = Code de disponibilité (se référer à la page 3 du tarif) – A : en stock | B : en stock ou disponible sous 10 jours maximum | C : sur commande avec délai à confirmer | D : spécifique sur consultation avec délai à confirmer



## T-MAX i C 250 ET B 125

**Cadres spécifiques :** cornières acier galvanisé 60 x 60 x 6 mm, équipés de 2 trous par tampons pour permettre l'installation des kits.

**Tampons fonte optimisés** et équipés de boîtes de manœuvre et de pieds d'appui protégés par des patins en élastomère.

TYPE CHAMBRE	NOMBRE DE TAMPONS	DISPOSITION	O.L. mm	MASSE kg	COND.	RÉFÉRENCE				PRIX €/U
						AVEC LOGO TÉLÉCOM	COD. DIS.	SANS LOGO	COD. DIS.	
<b>&gt; C 250 TYPE L1T À L4T : TRAPPES ÉQUIPÉES DE TAMPONS 633 X 495 MM</b>										
L1T	1		527 x 389	40	5	DCL1TMIZTEL	B	DCL1TMIZ	B	146,00
L2T	2		1161 x 389	71	5	DCL2TMIZTEL	B	DCL2TMIZ	B	246,60
L3T	3		1381 x 527	101	5	DCL3TMIZTEL	B	DCL3TMIZ	B	353,20
L4T	4		1876 x 527	131	5	DCL4TMIZTEL	C	DCL4TMIZ	C	463,00
1/2L4T	2		884 x 527	72	5	DC1LTMIZTEL	C	DC1LTMIZ	B	246,30

Ces trappes type L1T à L4T ont la possibilité d'être équipées de grilles anti-chute en option : nous consulter.

### > C 250 TYPE P2T À M2T : TRAPPES ÉQUIPÉES DE TAMPONS 990 X 633 MM

* P2T	2		1161 x 884	147	5	DCP2TMIZTEL	C	DCP2TMIZ	C	726,50
L5T	3		1795 x 884	215	5	DCL5TMIZTEL	C	DCL5TMIZ	B	1 061,20
L6T	4		2429 x 884	283	5	DCL6TMIZTEL	C	DCL6TMIZ	C	1 400,30
M2T	5		3062 x 884	351	5	DCM2TMIZTEL	C	DCM2TMIZ	C	1 753,00

TYPE CHAMBRE	NOMBRE DE TAMPONS	DISPOSITION	O.L. mm	MASSE kg	COND.	RÉFÉRENCE				PRIX €/U
						AVEC LOGO TÉLÉCOM	COD. DIS.	SANS LOGO	COD. DIS.	
<b>&gt; B 125 TYPE L1T À L4T : TRAPPES ÉQUIPÉES DE TAMPONS 633 X 495 MM</b>										
L1T	1		527 x 389	40	5	DBL1TMIZTEL	C	DBL1TMIZ	C	140,80
L2T	2		1161 x 389	71	5	DBL2TMIZTEL	C	DBL2TMIZ	C	237,70
L3T	3		1381 x 527	101	5	DBL3TMIZTEL	C	DBL3TMIZ	C	340,90
L4T	4		1876 x 527	131	5	DBL4TMIZTEL	C	DBL4TMIZ	D	446,80
1/2L4T	2		884 x 527	72	5	DB1LTMIZTEL	D	DB1LTMIZ	C	237,70

Ces trappes type L1T à L4T ont la possibilité d'être équipées de grilles anti-chute en option : nous consulter.

### > B 125 TYPE P2T À M2T : TRAPPES ÉQUIPÉES DE TAMPONS 990 X 633 MM

* P2T	2		1161 x 884	147	5	DBP2TMIZTEL	D	DBP2TMIZ	C	701,20
L5T	3		1795 x 884	215	5	DBL5TMIZTEL	D	DBL5TMIZ	C	1 024,10
L6T	4		2429 x 884	283	5	DBL6TMIZTEL	D	DBL6TMIZ	D	1 351,40
M2T	5		3062 x 884	351	5	DBM2TMIZTEL	C	DBM2TMIZ	D	1 691,70

\*

## KITS À INSTALLER SUR SITE AVANT SCELLEMENT DE LA TRAPPE

### Kits pour Sécurisation et Articulation des trappes équipées de tampons 633 x 495 mm

Kit «maitre» de sécurisation et d'articulation (sans clé SCS)	D29	B	122,10
Kit «serveur» de sécurisation et d'articulation	D30	B	115,30
Clé SCS pour kit de Sécurisation	C18	B	63,30

Les tampons T-MAX® i C250 (633 x 495 mm) étant légers (26kg) il n'y a pas de kits pour Articulation assistée par vérins.

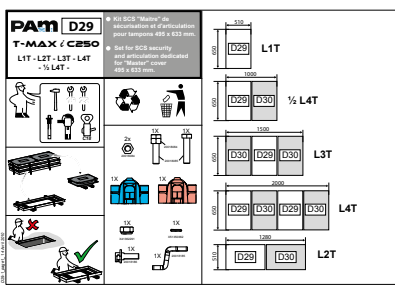
### Kits pour Sécurisation et Articulation assistée à l'ouverture des trappes équipées de tampons 990 x 633 mm

Kit «maitre» de sécurisation d'articulation assistée (sans clé SCS)	D31	B	316,50
Kit «serveur» de sécurisation et d'articulation assistée	D32	B	292,90
Clé SCS pour kit de Sécurisation	C18	B	63,30

Bien que légers (60 kg), les tampons T-MAX® i C250 (990 x 633 mm) articulés sont, pour des raisons de sécurité, systématiquement équipés de vérins d'assistance à l'ouverture.

## QUANTITÉ DE KITS À COMMANDER

TYPE CHAMBRE	SÉCURISATION ET ARTICULATION		TYPE CHAMBRE	SÉCURISATION ET ARTICULATION ASSISTÉE	
L1T	1 kit D 29	0	P2T	1 kit D 31	1 kit D 32
L2T & 1/2 L4T	1 kit D 29	1 kit D 30	L5T	2 kits D 31	1 kit D 32
L3T	1 kit D 29	2 kits D 30	L6T	2 kits D 31	2 kits D 32
L4T	2 kits D 29	2 kits D 30	M2T	3 kits D 31	2 kits D 32



## T-MAX

B 125

Cadres spécifiques : cornières acier galvanisé 60x40x5 mm



TYPE CHAMBRE	DISPOSITION	O.L. mm	MASSE kg	COND.	RÉFÉRENCE			PRIX €/U	
					AVEC LOGO TÉLÉCOM	COD. DIS.	SANS LOGO	COD. DIS.	AVEC OU SANS LOGO TÉLÉCOM

### > B 125 TYPE LOT : TRAPPES ÉQUIPÉES DE TAMPON 509X330 MM

LOT		430 x 250	25	5	DBLOTMAZTEL	C	DBLOTMAZ	C	146,10
-----	--	-----------	----	---	-------------	---	----------	---	--------



## TAMPONS SEULS T-MAX i

pour cadres acier galvanisé 60 x 60 x 6 mm

C 250 ET B 125

TYPE CHAMBRE	DIMENSIONS mm	MASSE kg	COND.	RÉFÉRENCE			PRIX €/U	
				AVEC LOGO TÉLÉCOM	COD. DIS.	SANS LOGO	COD. DIS.	AVEC OU SANS LOGO TÉLÉCOM

### > C 250

L1T à L4T	633 x 495	26	15	DCL1TMIZTEL-T	B	DCL1TMIZ-T	A	99,70
* P2T à M2T	990 x 633	61	10	DCP2TMIZTEL-T	C	DCP2TMIZ-T	C	229,40

### > B 125

L1T à L4T	633 x 495	26	15	DBL1TMIZTEL-T	B	DBL1TMIZ-T	A	94,90
* P2T à M2T	990 x 633	61	10	DBP2TMIZTEL-T	D	DBP2TMIZ-T	D	217,90

Les tampons ci-dessus peuvent être utilisés comme tampons pour travaux de remplacement.

L'utilisation de ces tampons sur des cadres standards ne permet pas d'assembler les kits de Sécurisation, d'Articulation ou d'Assistance.



NOUVEAU



## CADRES TÉLÉCOM POUR TAMPON T-MAX i

Cadres spécifiques : cornières acier galvanisé 60x40x5 mm.

Il n'est pas possible d'ajouter d'options verrouillage et articulation sur ce type de cadre.

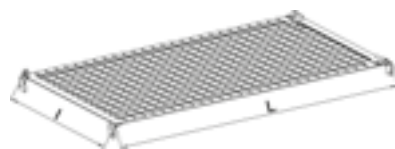
TYPE CHAMBRE	DISPOSITION	O.L. mm	MASSE kg	COND.	RÉFÉRENCE	COD. DIS.	PRIX €/U
L0T		428 x 248	7	5	DBL0TMY-C	D	41,30
L1T		527 x 389	10	5	DCL1TMY-C	C	56,80
L2T		1161 x 389	15	5	DCL2TMY-C	C	86,00
½ L4T		884 x 527	14	5	DC1LTMY-C	D	92,90
L3T		1381 x 527	18	5	DCL3TMY-C	B	108,50
L4T		1876 x 527	22	5	DCL4TMY-C	D	142,80
L5T		1795 x 884	25	5	DCL5TMY-C	B	161,80
L6T		2429 x 884	33	5	DCL6TMY-C	D	245,70
P2T		1161 x 884	21	5	DCP2TMY-C	D	158,30
M2T		3062 x 884	38	5	DCM2TMY-C	D	323,50

NOUVEAU



## GRILLES ANTICHUTE POUR TRAPPES T-MAX i

DÉSIGNATION	I mm	L mm	MASSE kg	RÉFÉRENCE	COD. DIS.	PRIX €/U
Grille antichute à spitter 480x340 pour trappe L1T	480	340	4	D52	C	190,60
Grille antichute à spitter 340x1120 pour trappe L2T	340	1120	5	D53	C	243,20
Grille antichute à spitter 480x1340 pour trappe L3T	480	1340	8	D54	C	310,40
Grille antichute à spitter 480x1830 pour trappe L4T	480	1830	9	D55	C	399,10
Grille antichute à spitter 840x1750 pour trappe L5T	840	1750	15	D56	C	476,50
Grille antichute à spitter 710x710 pour trappe K1C	710	710	9	D57	C	271,00
Grille antichute à spitter 710x1460 pour trappe K2C	710	1460	12	D58	C	431,80
Grille antichute à spitter 710x2210 pour trappe K3C	710	2210	16	D59	C	557,00



Cod. Dis. = Code de disponibilité (se référer à la page 3 du tarif) – A : en stock | B : en stock ou disponible sous 10 jours maximum | C : sur commande avec délai à confirmer | D : spécifique sur consultation avec délai à confirmer

## T-MAX OPTIMISÉES

## C 250 ET B 125

- Sans possibilité de verrouillage
- Cadres cornières acier galvanisé 50 x 30 x 5 mm
- Tampons 578x468 mm
- Pieds d'appui fonte des tampons protégés par des patins d'insonorisation



TYPE CHAMBRE	DISPOSITION	OL mm	MASSE kg	COND.	RÉFÉRENCE				PRIX €/U
					AVEC LOGO TÉLÉCOM	COD. DIS.	SANS LOGO	COD. DIS.	AVEC OU SANS LOGO TÉLÉCOM
<b>&gt; C 250 TYPE LT TAMPON 578 X 468 MM</b>									
L1T		581 x 421	28	5	DCL1LIGXTEL	B	DCL1LIGX	B	124,60
L2T		1161 x 421	54	5	DCL2LIGXTEL	B	DCL2LIGX	B	221,50
L3T		1409 x 531	78	5	DCL3LIGXTEL	B	DCL3LIGX	B	322,80
L4T		1878 x 531	102	5	DCL4LIGXTEL	C	DCL4LIGX	B	416,00
1/2L4T		940 x 531	53	5	DC1LLIGXTEL	A	DC1LLIGX	C	227,80



### > B 125 TYPE LT TAMPON 424 X 294 MM

LOT		428 x 248	13	10	DBL0LIGXTEL	B	DBL0LIGX	B	79,30
-----	--	-----------	----	----	-------------	---	----------	---	-------

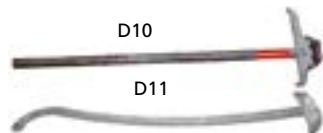
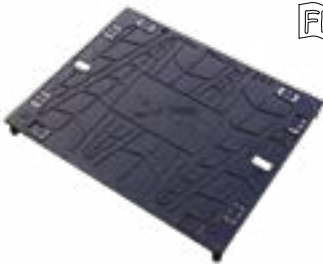
## ACCESSOIRE POUR T-MAX OPTIMISÉES

DÉSIGNATION	RÉFÉRENCE	COD. DIS.	PRIX €/U
Sachet de 50 bouchons pour obturation des trous de manœuvre	D24	C	48,90



## TAMPONS SEULS POUR CADRES ACIER GALVANISÉ 50 X 30 X 5 MM

TYPE CHAMBRE	DIMENSIONS mm	MASSE kg	COND.	RÉFÉRENCE				PRIX €/U
				AVEC LOGO TÉLÉCOM	COD. DIS.	SANS LOGO	COD. DIS.	AVEC OU SANS LOGO TÉLÉCOM
<b>&gt; C 250 TAMPON TYPE LT</b>								
L1T à L4T	578 x 468	22	15	DCL1LIGXTEL-T	B	DCL1LIGX-T	B	81,40
<b>&gt; B 125 TAMPON TYPE LT</b>								
LOT	428 x 248	8,2	10	DBL0LIGXTEL-T	C	DBL0LIGX-T	C	49,80



## ACCESSOIRES

DÉSIGNATION	RÉFÉRENCE	COD. DIS.	PRIX €/U
Marteaux à plaques	D10 (homologué FT)	C	516,60
	D11 (simplifié)	C	192,70



## TRAPPES ÉTANCHES ASSISTÉES À L'OUVERTURE PAR VÉRINS MÉCANIQUES

Les trappes assistées à l'ouverture par vérins M-Struts® sont recommandées lorsqu'une ouverture fréquente est requise et qu'une personne seule assure cette opération (effort de soulèvement maximal 25 kg).

OUVERTURE LIBRE	FORMAT EXTÉRIEUR DU CADRE mm	SURFACE FONTE			
		MASSE kg	RÉFÉRENCE	COD. DIS.	PRIX €/U
<b>F 900</b>					
750 x 750	970 x 970 x 100	199	DFTG75AX76X99	D	5 119,70
750 x 1500	1720 x 970 x 100	390	DFTG16AX76X99	D	10 124,90
900 x 900	1120 x 1120 x 100	244	DFTG90AX90X99	D	5 607,90
900 x 1800	2012 x 1120 x 100	480	DFTG19AX91X99	D	11 101,10

- Se référer à la notice d'installation et de maintenance.
- Kit D20 indispensable.

## LFA – TRAPPES NON-ÉTANCHES ASSISTÉES À L'OUVERTURE PAR VÉRINS MÉCANIQUES

OUVERTURE LIBRE	FORMAT EXTÉRIEUR DU CADRE mm	MASSE kg	RÉFÉRENCE	COD. DIS.	PRIX €/U
750 x 750	983 x 958	202	DFAL75AX75X99	D	3 171,50
900 x 900	1133 x 1108	252	DFAL90AX90X99	C	3 367,60
1000 x 1000	1288 x 1282	343	DFAL10AX10X99	C	4 874,70

## TRAPPES STANDARDS - OUVERTURE PAR TIRÉ-GLISSÉ

- Bien que d'un poids élevé, les tampons restent facilement manipulables.
- Les trappes PAMETIC® sont conçues pour être ouvertes par tiré-glissé.

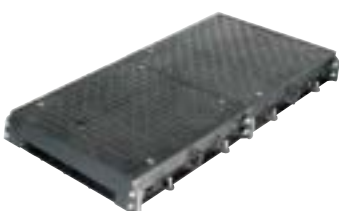
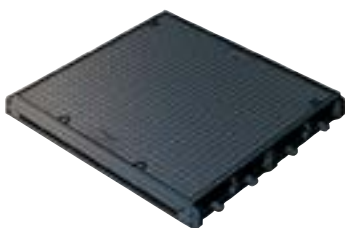
Un logiciel de dimensionnement nous permet de mettre à votre disposition un dossier technique complet. N'hésitez pas à nous consulter.

OUVERTURE LIBRE	FORMAT EXTÉRIEUR DU CADRE mm	À REMPLIR				SURFACE FONTE			
		MASSE kg	RÉFÉRENCE	COD. DIS.	PRIX €/U	MASSE kg	RÉFÉRENCE	COD. DIS.	PRIX €/U
<b>F 900</b>									
Tampons à remplir de 600 x 600 mm à 900 x 900 mm									
Tampons surface fonte de 600 x 600 mm à 900 x 900 mm									
Ci-dessous les dimensions les plus courantes.									
750 x 750	896 x 970 x 140	183	DFTGR3829	C	1 351,70	234	DFTGS3841	C	1 553,30
1600 x 750	1746 x 970 x 140	336	DFTGR3742	C	2 433,30	437	DFTGS3753	C	3 112,20
900 x 900	1120 x 1120 x 140	240	DFTGR3831	C	1 809,40	330	DFTGS3843	D	2 065,60
1900 x 900	2120 x 1120 x 140	447	DFTGR3837	C	3 368,20	627	DFTGS3756	C	4 136,50

Autres dimensions, nous consulter.

OUVERTURE LIBRE	FORMAT EXTÉRIEUR DU CADRE mm	À REMPLIR				SURFACE FONTE			
		MASSE kg	RÉFÉRENCE	COD. DIS.	PRIX €/U	MASSE kg	RÉFÉRENCE	COD. DIS.	PRIX €/U
<b>E 600</b>									
Tampons à remplir de 600 x 600 mm à 1000 x 1000 mm									
Tampons surface fonte de 600 x 600 mm à 1000 x 1000 mm									
Ci-dessous les dimensions les plus courantes.									
600 x 600	746 x 820 x 140	134	DETGR3807	C	978,20	179	DETGS3821	C	1 128,20
1300 x 600	1446 x 820 x 140	242	DETGR3704	C	1 795,90	320	DETGS3725	D	2 261,70
900 x 900	1120 x 1120 x 140	240	DETGR3813	C	1 809,40	330	DETGS3824	C	2 065,60
1900 x 900	2120 x 1120 x 140	447	DETGR3819	C	3 368,20	627	DETGS3733	C	4 136,50
1000 x 1000	1220 x 1220 x 140	314	DETGR3814	C	2 302,40	314	DETGS3825	C	2 409,00
2100 x 1000	2320 x 1220 x 140	589	DETGR3723	C	4 616,00	589	DETGS3736	D	4 705,60

Autres dimensions, nous consulter.



Cod. Dis. = Code de disponibilité (se référer à la page 3 du tarif) – A : en stock | B : en stock ou disponible sous 10 jours maximum | C : sur commande avec délai à confirmer | D : spécifique sur consultation avec délai à confirmer

## TRAPPES STANDARDS À 1 OU 2 TAMPONS

Tampons à remplir de 300 x 300 mm à 750 x 1200 mm  
Tampons surface fonte de 600 x 600 mm à 750 x 1200 mm  
Ci-dessous les dimensions les plus courantes.

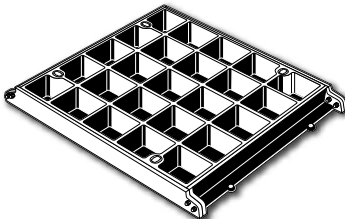
OUVERTURE LIBRE	FORMAT EXTÉRIEUR DU CADRE mm	À REMPLIR				SURFACE FONTE				
		MASSE kg	RÉFÉRENCE	COD. DIS.	PRIX €/U	MASSE kg	RÉFÉRENCE	COD. DIS.	PRIX €/U	
<b>D 400</b>										
600 x 600	746 x 820 x 140	134	DDTGR852	C	980,70	140	DDTGS865	C	1 095,80	
1300 x 600	1146 x 820 x 140	241	DDTGR768	C	1 798,30	254	DDTGS824	C	2 199,20	
900 x 900	1120 x 1120 x 140	240	DDTGR861	C	1 768,70	268	DDTGS869	C	1 594,70	
1900 x 900	2120 x 1120 x 140	447	DDTGR3805	C	3 292,30	503	DDTGS837	C	3 193,70	
1000 x 1000	1220 x 1220 x 140	314	DDTGR862	C	2 302,40	314	DDTGS870	C	2 409,00	
2100 x 1000	2320 x 1220 x 140	589	DDTGR806	C	4 616,00	589	DDTGS3686	C	4 828,80	
600 x 1200	820 x 1420 x 140	245	DDTGR863	C	1 726,00	245	DDTGS871	C	1 991,00	
1300 x 1200	1520 x 1420 x 140	437	DDTGR808	C	3 111,20	443	DDTGS3688	D	3 643,20	
750 x 1200	970 x 1420 x 140	272	DDTGR864	C	1 907,20	272	DDTGS872	D	2 187,30	
1450 x 1200	1670 x 1420 x 140	464	DDTGR809	C	3 300,40	470	DDTGS3689	C	3 854,20	



Autres dimensions, nous consulter.

Tampons à remplir de 450 x 450 mm à 900 x 900 mm  
Tampons surface fonte de 300 x 300 mm à 900 x 900 mm  
Ci-dessous les dimensions les plus courantes.

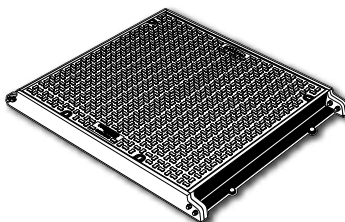
OUVERTURE LIBRE	FORMAT EXTÉRIEUR DU CADRE mm	À REMPLIR				SURFACE FONTE				
		MASSE kg	RÉFÉRENCE	COD. DIS.	PRIX €/U	MASSE kg	RÉFÉRENCE	COD. DIS.	PRIX €/U	
<b>C 250</b>										
300 x 300	492 x 544 x 75	-	-	-	-	42	DCTGS3790	C	432,10	
700 x 300	892 x 544 x 75	-	-	-	-	77	DCTGS3661	C	837,20	
450 x 450	642 x 694 x 75	60	DCTGR3777	C	490,40	96	DCTGS3791	C	596,80	
1000 x 450	1192 x 694 x 75	111	DCTGR3613	C	980,80	182	DCTGS3670	C	1 193,60	
750 x 750	942 x 994 x 75	124	DCTGR3782	C	1 125,60	145	DCTGS3793	C	1 065,90	
1600 x 750	1792 x 994 x 75	235	DCTGR3655	C	2 259,10	276	DCTGS3680	C	2 131,80	
900 x 900	1140 x 1140 x 75	152	DCTGR3784	C	1 185,30	168	DCTGS3794	C	1 223,30	
1900 x 900	2140 x 1140 x 75	288	DCTGR3658	C	2 377,50	319	DCTGS3683	C	2 452,10	



Autres dimensions, nous consulter.

Tampons à remplir de 450 x 450 mm à 900 x 900 mm  
Tampons surface fonte de 450 x 450 mm à 900 x 900 mm  
Ci-dessous les dimensions les plus courantes.

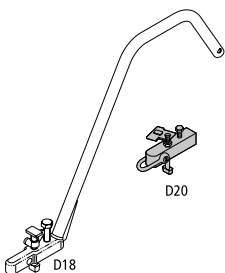
OUVERTURE LIBRE	FORMAT EXTÉRIEUR DU CADRE mm	À REMPLIR				SURFACE FONTE				
		MASSE kg	RÉFÉRENCE	COD. DIS.	PRIX €/U	MASSE kg	RÉFÉRENCE	COD. DIS.	PRIX €/U	
<b>B 125</b>										
750 x 750	942 x 994 x 75	124	DBTGR3765	C	895,40	145	DBTGS3775	C	1 023,30	
1600 x 750	1792 x 994 x 75	235	DBTGR3594	C	1 710,70	276	DBTGS3607	C	2 046,10	
900 x 900	1140 x 1140 x 75	-	-	-	-	168	DBTGS3776	C	1 190,10	
1900 x 900	2140 x 1140 x 75	-	-	-	-	319	DBTGS3610	C	2 385,20	



Autres dimensions, nous consulter.

## ACCESSOIRES (VENDUS SÉPARÉMENT DES TRAPPES)

TYPE	ACCESSOIRES INDISPENSABLES	RÉFÉRENCE	COD. DIS.	PRIX €/U	
<b>KIT DE CLÉS</b>					
à bras	2 clés à bras + 1 clé hexagonale + 1 clé plate par kit	D18	B	173,70	
ACCESSOIRES FACULTATIFS		COND.	RÉFÉRENCE	COD. DIS.	PRIX €/U
Graisse graphitée Renolit		Pot de 12,5 kg	D19	C	435,40
Kit de clés de soulèvement		4 clés par Kit	D20	C	1 367,10
Bouchons plastiques		Par 20 pièces	D21	C	9,10



Lien vers le [Memento technique](#)

Lien vers les [Videos](#)

Scellement des regards de chaussée D400

Visites fréquentes



Regards de branchement

p.25  
et 26



PAMREX®

p.19



QUAD

p.23



INTER-AX2

p.23



ULT-EMAX

p.23



URBAMAX 900®

p.19



PAMREX E600®

p.19

Visites périodiques



AKSESS®

p.27



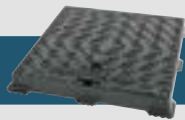
KORUM®

p.21



REXEL 2®

p.21



PARXESS®

p.25



R-TEX

p.22



PAMREX E600®

p.19



PAYSAGE 2

p.24



OPTEA

p.29

Visites ponctuelles

PASSUS

p.28



Hydrauliques & Trottoir

p.27



OPTEA hydraulique et trottoir

p.29



G-TEX®

p.22



URBAMAX 900®

p.19



PAMETANCHE®

p.20



PAMREX E600®

p.19



B125 / C250



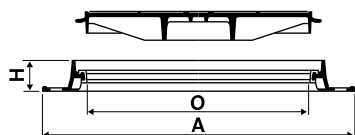
D400



E600/F900



Cod. Dis. = Code de disponibilité (se référer à la page 3 du tarif) – A : en stock | B : en stock ou disponible sous 10 jours maximum | C : sur commande avec délai à confirmer | D : spécifique sur consultation avec délai à confirmer



## REGARDS > ZONES PARTICULIÈRES (AÉROPORTS, PORTS,...) F 900

		DIMENSIONS (mm)			MASSE kg	COND.	RÉFÉRENCE	COD. DIS.	PRIX €/U
		A	O	H					
Non ventilé	rond	850	600	100	89	10	CFUR60AF	B	434,60
	carré	850	600	100	100	10	CFUR60KF	C	499,90
Ventilé	rond	850	600	100	89	10	CFUR60BF	C	434,60
	carré	850	600	100	100	10	CFUR60LF	C	499,90



### URBAMAX® NF



## REGARDS > VISITE FRÉQUENTE > TRAFIC INTENSE E 600

Saint-Gobain PAM recommande les mortiers de scellement Webercell mass et les grilles de renforcement Adfors.

LA COMPLÉMENTARITÉ DES MARQUES SAINT-GOBAIN AU SERVICE DE LA VOIRIE



		DIMENSIONS (mm)			MASSE kg	COND.	RÉFÉRENCE	COD. DIS.	PRIX €/U
		A	O	H					
Sécurité	rond	850	600	100	93	10	CEPA60EF	C	471,90
	carré	840	600	100	104	10	CEPA60MF	C	550,00
Exploitation	rond	850	600	100	90	10	CEPA60AF	C	471,90
	carré	840	600	100	104	10	CEPA60KF	C	550,00



### PAMREX® E600 NF

NOUVEAU

## REGARDS > VISITE FRÉQUENTE > TRAFIC INTENSE D 400

		DIMENSIONS (mm)			MASSE kg	COND.	RÉFÉRENCE	COD. DIS.	PRIX €/U
		A	O	H					
<b>* PAMREX® 700 - SÉCURITÉ NF</b>									
Non ventilé	rond	900	700	100	108	10	CDPA70EF	B	545,70
	carré	940	700	100	118	10	CDPA70MF	B	655,40
Ventilé	rond	900	700	100	108	10	CDPA70FF	C	545,70
	carré	940	700	100	118	10	CDPA70PF	D	655,40

### \*\* PAMREX® 800 - SÉCURITÉ

PAMREX® 800 apporte la facilité d'ouverture et bénéficie de toutes les performances qui font le succès de PAMREX® 600 et 700.

Non ventilé	rond	1000	800	125	117	10	CDPX80EF	B	776,20
	carré	1000	800	125	127	10	CDPA80MF	B	841,30
Ventilé	rond	1000	800	125	117	10	CDPA80FF	B	776,20
	carré	1000	800	125	127	10	CDPA80PF	C	931,10

### \*\* PAMREX® 800 - VÉRIN ET SÉCURITÉ

Avec vérin d'assistance à l'ouverture - fermeture et verrou SCS (clé non fournie)

Non ventilé	rond	1000	800	125	120	10	CDPA80EFX37	C	1 325,40
	carré	1000	800	125	130	10	CDPA80MFX37	C	1 591,00
Ventilé	rond	1000	800	125	120	10	CDPA80FFX37	C	1 241,30
	carré	1000	800	125	130	10	CDPA80PFX37	C	1 489,50

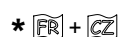
Clé à commander séparément, voir dispositif anti-intrusion - réf. C18

### Seaux à boue pour PAMREX® (nous consulter)



### Dispositif anti-intrusion pour PAMREX 600, 700, 800

	RÉF.	COD. DIS.	PRIX €/U		RÉF.	COD. DIS.	PRIX €/U
<b>Penta, verrou à barrette tournante acier galvanisé</b>				<b>SCS verrou à barrette tournante acier galvanisé</b>			
600-700 kit verrou sans clé Penta	C6	B	62,90	600-700 kit verrou sans clé SCS	C8	B	62,90
800 kit verrou sans clé Penta	C14	B	62,90	800 kit verrou sans clé SCS	C16	C	62,90
<b>Penta Plus, verrou à barrette tournante fonte ductile</b>				<b>SCS Plus, verrou à barrette tournante fonte ductile</b>			
600-700 kit verrou sans clé Penta	C56	B	63,30	600-700 kit verrou sans clé SCS	C58	B	63,30
800 kit verrou sans clé Penta	C76	C	70,40	800 kit verrou sans clé SCS	C78	C	70,40
Clé Penta	C17	B	30,60	Clé SCS	C18	B	63,30



**REGARDS > VISITE FRÉQUENTE > TRAFIC INTENSE D 400**



**PAMREX® 600 - SÉCURITÉ DUCTAN® NF – protection renforcée**

pour milieu agressif et corrosif (pH 1 à pH 10)

		DIMENSIONS (mm)			MASSE kg	COND.	RÉFÉRENCE	COD. DIS.	PRIX €/U
		A	O	H					
Non ventilé	rond	850	610	100	84	10	CDPA60EFX98	C	1 005,70
Eaux Usées	rond	850	610	100	84	10	CDPA60EFEAS98	D	1 035,20



**PAMREX® 600 - SÉCURITÉ NF**

		DIMENSIONS (mm)			MASSE kg	COND.	RÉFÉRENCE	COD. DIS.	PRIX €/U
		A	O	H					
Non ventilé	rond	850	610	100	84	10	CDPA60EF	A	322,30
	carré	840	610	100	95	10	CDPA60MF	A	393,00
Ventilé	rond	850	610	100	84	10	CDPA60FF	B	338,00
	carré	840	610	100	95	10	CDPA60PF	C	405,30



**PAMREX® 600 - EXPLOITATION NF**

		DIMENSIONS (mm)			MASSE kg	COND.	RÉFÉRENCE	COD. DIS.	PRIX €/U
		A	O	H					
Non ventilé	rond	850	610	100	85	10	CDPA60AF	A	320,80
	carré	840	610	100	95	10	CDPA60KF	B	391,60
Ventilé	rond	850	610	100	85	10	CDPA60BF	C	338,00
	carré	840	610	100	95	10	CDPA60LF	C	405,30

**\* PAMREX® 600 - CADRE APPARENT CARRÉ - SÉCURITÉ NF**

		DIMENSIONS (mm)			MASSE kg	COND.	RÉFÉRENCE	COD. DIS.	PRIX €/U
		A	O	H					
Non ventilé		850	610	160	156	5	CDPA603F	B	619,10
Ventilé		850	610	160	155	5	CDPA604F	B	619,10

Les tampons PAMREX® peuvent être remplacés par des grilles PAMREX® PMR ou non (voir page 34).

**ACCESSOIRES PAMREX®**

**Jonc de maintenance**

	TYPE DE JONC / JOINT	RÉFÉRENCE	COD. DIS.	PRIX €/U
600	ELASTOMERE	CDPA60EF-L	B	54,90
700	ELASTOMERE	CDPA70EF-L	C	72,60
800	ELASTOMERE	CDPA80EF-L	B	83,60

**Joint d'étanchéité aux eaux de ruissellement PAMREX®**

		RÉFÉRENCE	COD. DIS.	PRIX €/U
600	Joint secondaire	C45	C	21,70

**Étanchéité aux eaux de ruissellement: bouchon PAMREX®**

		RÉFÉRENCE	COD. DIS.	PRIX €/U
600-700	Bouchon d'étanchéité	170902	C	7,40
800	Bouchon d'étanchéité	178808	C	3,60

**Kit antivol pour PAMREX® 600 et 700**

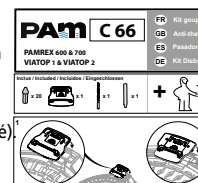
	RÉFÉRENCE	COD. DIS.	PRIX €/U
Lot de 10 kits	C66	C	207,70

Le kit C66 permet d'équiper 10 regards. Compatible avec regards installés après 1995. Gabarit et foret fournis.



Goupilles cannelées destinées à empêcher l'extraction du tampon de son cadre et rendant le tampon prisonnier du cadre.

- Ce dispositif conserve toutes les fonctionnalités du produit (articulation et blocage de sécurité).
- Une fois en place, les goupilles ne sont pas saisissables avec un outil, type pince.
- Ce dispositif est irréversible.



**REGARDS > VISITE PONCTUELLE > TRAFIC MOYEN > ÉTANCHÉITÉ D 400**

	DIMENSIONS (mm)			MASSE kg	COND.	RÉFÉRENCE	COD. DIS.	PRIX €/U	
	A	O	H						
<b>PAMETANCHE® NF HAUTE ÉTANCHÉITÉ</b>	rond	850	610	100	95	1 ou 10	CDPE60AF	B	678,20

**KIT TRAFEX**

	6 lames avec accessoires	3	C49	B	63,80
--	--------------------------	---	-----	---	-------

**Information importante à notre clientèle.**

Le kit TRAFEX a été développé afin d'améliorer l'exploitation du regard PAMETANCHE® dans des conditions de service extrême : sous fortes et violentes vibrations dues au trafic ou à la suite d'opérations de manutention et d'entretien menées sans les précautions nécessaires. Il se compose de clips anti rotation, de lames, de vis et rondelles ainsi que des notices détaillées.

Son installation est du ressort des équipes habituelles des services assainissement ou routiers, en fonction des observations qu'elles auront réalisées sur site.

En cas de doute quant à son utilisation, ou de difficulté particulière, contacter les Directions Régionales de Saint-Gobain PAM.

Le regard PAMETANCHE® est proposé à la vente équipé de ce kit TRAFEX.



Cod. Dis. = Code de disponibilité (se référer à la page 3 du tarif) – A : en stock | B : en stock ou disponible sous 10 jours maximum | C : sur commande avec délai à confirmer | D : spécifique sur consultation avec délai à confirmer

# Korum

## REGARDS > VISITE PÉRIODIQUE > TRAFIC INTENSE D 400

DIMENSIONS (mm)			MASSE kg	COND.	RÉFÉRENCE	COD. DIS.	PRIX €/U
A	O	H					



### KORUM®

Non ventilé	rond	841	606	104	62	10	CDKO60EF	A	283,40
	carré	841	606	104	70	10	CDKO60MF	C	324,90
Ventilé	rond	841	606	104	62	10	CDKO60FF	C	283,40
	carré	841	606	104	70	10	CDKO60PF	C	324,90

Existe en version EU, EP, Eaux Usées, Eaux Pluviales.

## REGARDS > VISITE PÉRIODIQUE > TRAFIC MOYEN D 400

DIMENSIONS (mm)			MASSE kg	COND.	RÉFÉRENCE	COD. DIS.	PRIX €/U
A	O	H					



### KORUM® H75

Non ventilé	rond	840	602	75	60	10	CDKO60EFX51	B	319,60
Ventilé	rond	840	602	75	60	10	CDKO60FFX51	B	319,60

## ACCESSOIRES KORUM®

### KIT ANTI-INTRUSION

MODÈLE	RÉF.	COD. DIS.	PRIX €/U
Kit sans clé, Type D50	C47	C	33,40
Clé de verrouillage	C46	C	41,80

### CLAVETTE ANTIVOL

MODÈLE	RÉF.	COD. DIS.	PRIX €/U
Clavette antivol	170900	B	10,50
Sachet de 10 clavettes	C59	C	98,40

### JONC

MODÈLE	RÉF.	COD. DIS.	PRIX €/U
Jonc composite	CDKO60BF-J	B	48,40

Korum est disponible seul, avec kit antivol, avec kit anti-intrusion ou avec l'ensemble de ces deux kits de «série». Veuillez vous rapprocher de votre direction régionale.

## REGARDS > VISITE PÉRIODIQUE > TRAFIC MOYEN D 400

Saint-Gobain PAM recommande les mortiers de scellement Webercell mass et les grilles de renforcement Adfors.

LA COMPLÉMENTARITÉ DES MARQUES SAINT-GOBAIN AU SERVICE DE LA VOIRIE



DIMENSIONS (mm)			MASSE kg	COND.	RÉFÉRENCE	COD. DIS.	PRIX €/U
A	O	H					



### REXEL® 2

Non ventilé	rond	842	600	100	56	10	CDRD60AF	A	240,10
Ventilé	rond	842	600	100	56	10	CDRD60BF	B	245,50

DIMENSIONS (mm)			MASSE kg	COND.	RÉFÉRENCE	COD. DIS.	PRIX €/U
A	O	H					



### REXEL® 1 À CADRE CARRÉ

Non ventilé	carré	850	600	100	65	10	CDRX60KF	B	339,30
Ventilé	carré	850	600	100	65	10	CDRX60LF	C	339,30

Verrouillage par barreau élastique



l'expérience créative



**ACCESSOIRES REXEL® 2 ET REXEL® 1**

**DISPOSITIFS ANTI-INTRUSION**

	RÉFÉRENCE	COD. DIS.	PRIX €/U		RÉFÉRENCE	COD. DIS.	PRIX €/U
<b>Penta, verrou à barrette tournante acier galvanisé</b>				<b>SCS verrou à barrette tournante acier galvanisé</b>			
kit verrou sans clé Penta	C10	B	62,90	kit verrou sans clé SCS	C12	B	62,90
<b>Penta Plus, verrou à barrette tournante fonte ductile</b>				<b>SCS Plus, verrou à barrette tournante fonte ductile</b>			
kit verrou sans clé Penta	C54	B	70,40	kit verrou sans clé SCS	C101	B	70,40
Clé Penta	C17	B	30,60	Clé SCS	C18	B	63,30

**JONCS**

MODÈLE	RÉFÉRENCE	COD. DIS.	PRIX €/U
Jonc REXEL 1® polyéthylène	CDR60BF-J	B	50,50
Jonc REXEL 2® composite	CDRD60AF-J	B	50,50

**REGARDS > VISITE PÉRIODIQUE > TRAFIC MODÉRÉ (RÉSIDENTIEL) D 400**



	DIMENSIONS (mm)			MASSE kg	COND.	RÉFÉRENCE	COD. DIS.	PRIX €/U	
	A	O	H						
<b>R-TEX À CADRE ROND NON VENTILÉ NF</b>									
Non ventilé	rond	850	600	104	55	10	CDRT60AF	A	223,10
Eau potable EU							CDRT60AFEPO	C	234,00
Eaux Usées EP							CDRT60AFEUS	B	234,00
							CDRT60AFEAS	B	234,00
Eaux pluviales							CDRT60AFEPL	B	234,00
							CDRT60AFEAL	B	234,00

**REGARDS > VISITE PONCTUELLE > TRAFIC MODÉRÉ D 400**



	DIMENSIONS (mm)			MASSE kg	COND.	RÉFÉRENCE	COD. DIS.	PRIX €/U
	A	O	H					
<b>G-TEX® NF</b>								
Non ventilé rond	850	600	100	55	10	CDGX60AF	A	205,70
Ventilé rond	850	600	100	55	10	CDGX60BF	C	196,70
Non ventilé carré	830	600	100	62	10	CDGX60KF	B	219,20
Ventilé carré	830	600	100	62	10	CDGX60LF	C	271,40

**ACCESSOIRES G-TEX®**

**DISPOSITIFS ANTI-INTRUSION**

	RÉFÉRENCE	COD. DIS.	PRIX €/U		RÉFÉRENCE	COD. DIS.	PRIX €/U
<b>Penta, verrou à barrette tournante acier galvanisé</b>				<b>SCS verrou à barrette tournante acier galvanisé</b>			
kit verrou sans clé Penta	C10	B	62,90	kit verrou sans clé SCS	C12	B	62,90
<b>Penta Plus, verrou à barrette tournante fonte ductile</b>				<b>SCS Plus, verrou à barrette tournante fonte ductile</b>			
kit verrou sans clé Penta	C54	B	70,40	kit verrou sans clé SCS	C101	B	70,40
Clé Penta	C17	B	30,60	Clé SCS	C18	B	63,30

**JONC**

MODÈLE	RÉFÉRENCE	COD. DIS.	PRIX €/U
Jonc G-TEX® polyéthylène	CDGX60AF-J	B	46,70

**PAMREX® GRIPTOP® > VISITE FRÉQUENTE > TRAFIC INTENSE D 400**

**PRIX 2021 INNOVATION**  
**SÉCURITÉ ROUTIÈRE VIVRE, ENSEMBLE**



	DIMENSIONS (mm)			MASSE kg	COND.	RÉFÉRENCE	COD. DIS.	PRIX €/U
	A	O	H					
<b>GRIPTOP®</b>								
Revêtement anti-glissant, offrant des performances durables où la configuration des routes et les conditions de circulation nécessitent une adhérence durable pour une sécurité accrue, notamment des motards.								
Non ventilé rond	850	610	100	89	10	CDPA60EZ49	C	624,80
Tampon seul rond	850	610	100	57,6	10	CDPA60EZ49-T	C	485,20

Note : pour un remplacement de tampon seul, il est impératif de changer le jonc.

**Jonc de maintenance**

	TYPE DE JONC / JOINT	RÉFÉRENCE	COD. DIS.	PRIX €/U
600	ELASTOMERE	CDPA60EF-L	B	54,90

Cod. Dis. = Code de disponibilité (se référer à la page 3 du tarif) – A : en stock | B : en stock ou disponible sous 10 jours maximum | C : sur commande avec délai à confirmer | D : spécifique sur consultation avec délai à confirmer

## REGARDS > VISITE FRÉQUENTE > TRAFIC MOYEN D 400



	DIMENSIONS (mm)			MASSE kg	COND.	RÉFÉRENCE	COD. DIS.	PRIX €/U
	A	O	H					
CP300	450x450	300x300	102	28,8	10	CDQD30KZ	B	135,90
CP400	450x450	400x400	102	37,8	10	CDQD40KZ	B	278,50
CP500	650x650	500x500	102	51,5	10	CDQD50KZ	B	297,80
CP600	750x750	600x600	102	62,8	10	CDQD60KZ	B	387,20

- Fonctions:**
- Tampons articulés et verrouillés par double barreau élastique
  - Cadre à semelle alvéolée

## REGARDS > VISITE FRÉQUENTE > TRAFIC INTENSE D 400



	DIMENSIONS (mm)			MASSE kg	COND.	RÉFÉRENCE	COD. DIS.	PRIX €/U	
	A	O	H						
Non ventilé	Carré	806x806	600x600	100	84	10	205763	D	422,10
	Carré	806x806	600x600	150	94	10	205765	D	472,40
	Carré	880x830	675x675	100	97	10	211605	D	487,00
	Carré	880x830	675x675	150	108	5	211606	D	755,90

- Fonctions:**
- Tampons double triangulaire assurant la stabilité
  - Sécurisation tampon à 90°
  - Ouverture partielle pour inspection
  - Cadre à haute durabilité de scellement
  - Disponible avec revêtement anti-glissant GRIPTOP™ (nous consulter)

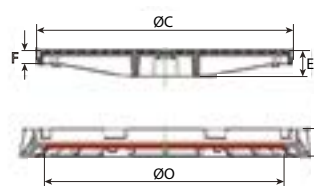
## REGARDS > VISITE FRÉQUENTE > TRAFIC INTENSE D 400



	DIMENSIONS (mm)			MASSE kg	COND.	RÉFÉRENCE	COD. DIS.	PRIX €/U	
	A	O	H						
Non ventilé	Carré	800x800	600x600	100	75	10	185892	D	382,10
	Carré	800x800	600x600	150	84	10	185904	D	432,70
	Carré	878x828	675x675	100	92	10	211603	D	462,10
	Carré	878x828	675x675	150	102	5	211604	D	512,50

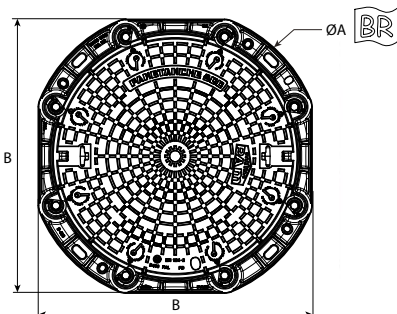
- Fonctions:**
- Tampons double triangulaire assurant la stabilité
  - Compatible avec plaque d'étanchéité
  - Cadre à haute durabilité de scellement
  - Disponible avec revêtement anti-glissant GRIPTOP™ (nous consulter)

## REGARDS > VISITE PONCTUELLE > TRAFIC MOYEN D 400



	DIMENSIONS (mm)			MASSE kg	COND.	RÉFÉRENCE	COD. DIS.	PRIX €/U
	A	O	H					
rond	1060	820	100	129,5	-	CDPE80AZ	D	1 015,30

- Fonctions:**
- Étanche à l'eau sous 1 bar, en pression ou dépression,
  - Boîte de manœuvre étanche



# Marquages génériques

- Afin d'identifier vos réseaux, certains produits de notre gamme sont disponibles avec des **marquages génériques** type AEP, EU, EP, etc. comme la gamme PAMREX, REXEL, R-TEX, PARXESS, AKSESS.
- Certains produits disposent des **marquages de la gamme Territoriales** : *rose des vents / vignes / flocon* et *Triskell*.
- Par le biais du site My Cover by PAM, les tampons de nos produits sont **personnalisables selon vos besoins** (logos, blason, etc.).

## TERRITORIALES by PAM



		référence	cod.dis.	prix €/u
FR	<b>PAMREX SÉCURITÉ «TRISKELL»</b>			
	Non ventilé	rond	CDPA60EFM04	C <b>338,50</b>
FR	<b>PAMREX SÉCURITÉ «VIGNES»</b>			
	Non ventilé	rond	CDPA60EFM05	C <b>338,50</b>
FR	<b>PAMREX SÉCURITÉ «FLOCONS»</b>			
	Non ventilé	rond	CDPA60EFM06	C <b>338,50</b>

## Paysage2 «TERRITORIALES by PAM»

4 versions spéciales pour afficher et célébrer les territoires, les identités culturelles et régionales. Disponibles avec revêtement standard noir ou Color by PAM.

Pour assurer la cohérence esthétique des trottoirs et des places, les regards AkseSS sont également disponibles en versions «TERRITORIALES».

Territoires celtiques : «Triskell»				Territoires viticoles : «Vignes»			
	référence	cod.dis.	prix €/u		référence	cod.dis.	prix €/u
Paysage2 Triskell Non ventilé	CCPG60AFM04	C	<b>211,00</b>	Paysage2 vignes Non ventilé	CCPG60AFM05	C	<b>211,00</b>
AkseSS triskell 300	CBAK30HFM04	C	<b>44,60</b>	AkseSS vignes 300	CBAK30HFM05	C	<b>44,60</b>
AkseSS triskell 400	CBAK40HFM04	C	<b>58,80</b>	AkseSS vignes 400	CBAK40HFM05	C	<b>58,80</b>
AkseSS triskell 500	CBAK50HFM04	C	<b>103,40</b>	AkseSS vignes 500	CBAK50HFM05	D	<b>103,40</b>
AkseSS triskell 600	CBAK60HFM04	C	<b>172,40</b>	AkseSS vignes 600	CBAK60HFM05	C	<b>172,40</b>
AkseSS triskell 700	CBAK70HFM04	D	<b>276,30</b>	AkseSS vignes 700	CBAK70HFM05	C	<b>276,30</b>
AkseSS triskell 800	CBAK80HFM04	D	<b>388,70</b>	AkseSS vignes 800	CBAK80HFM05	C	<b>388,70</b>
Territoires littoraux : «Rose des Vents»				Territoires montagneux : «Flocons»			
	référence	cod.dis.	prix €/u		référence	cod.dis.	prix €/u
Paysage2 rose des vents Non ventilé	CCPG60AFM07	C	<b>211,00</b>	Paysage2 Flocons Non ventilé	CCPG60AFM06	D	<b>211,00</b>
AkseSS rose des vents 300	CBAK30HFM07	C	<b>44,60</b>	AkseSS flocons 300	CBAK30HFM06	C	<b>44,60</b>
AkseSS rose des vents 400	CBAK40HFM07	C	<b>58,80</b>	AkseSS flocons 400	CBAK40HFM06	C	<b>58,80</b>
AkseSS rose des vents 500	CBAK50HFM07	C	<b>103,40</b>	AkseSS flocons 500	CBAK50HFM06	D	<b>103,40</b>
AkseSS rose des vents 600	CBAK60HFM07	C	<b>172,40</b>	AkseSS flocons 600	CBAK60HFM06	D	<b>172,40</b>
AkseSS rose des vents 700	CBAK70HFM07	C	<b>276,30</b>	AkseSS flocons 700	CBAK70HFM06	C	<b>276,30</b>
AkseSS rose des vents 800	CBAK80HFM07	C	<b>388,70</b>	AkseSS flocons 800	CBAK80HFM06	C	<b>388,70</b>

Dimensions et poids identiques aux produits standards

## Paysage2



La confiance dans la solution technique. Le nouveau tampon C250 de Saint-Gobain PAM : une conception au service des équipes de pose et de maintenance des réseaux.

### Confiance et sérénité des opérations d'inspection et de visite

**1** Engagement aisé et sûr de la panne de pioche dans le boîtier de manœuvre. Efforts réduits, risques de TMS réduits, sécurité d'accès accrue

**2** Jeux réduits au maximum : limitation des risques d'encrassement des boîtiers de manœuvre et d'articulation

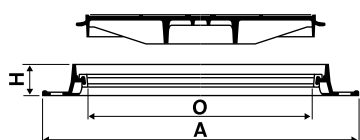
**3** Jonc composite de stabilité et d'insonorisation orange

**4** **Articulation optimisée : guidage précis de la course du tampon à l'ouverture et à la fermeture**

**4** **Sécurisation du tampon bloqué à 90°, large accès, tampon ouvert à 130°**

PRODUIT		DIMENSIONS (mm)			MASSE kg	COND.	RÉFÉRENCE	COD. DIS.	PRIX €/U		
TAMPON	CADRE	A	O	H							
FR	<b>Paysage2 NF</b>	Non ventilé	rond	830	600	75	44	10	CCPG60AF	A	<b>201,10</b>

Cod. Dis. = Code de disponibilité (se référer à la page 3 du tarif) – A : en stock | B : en stock ou disponible sous 10 jours maximum | C : sur commande avec délai à confirmer | D : spécifique sur consultation avec délai à confirmer



## PARXESS

### REGARDS HYDRAULIQUES POUR TROTTOIRS CIRCULÉS C 250



#### PARXESS® NF

	DIMENSIONS (mm)			MASSE kg	COND.	RÉFÉRENCE	COD. DIS.	PRIX €/U
	A	O	H					
400	450 x 430	300	56	24	10	CBPK40HF	A	120,20
500	550 x 530	400	56	32	10	CBPK50HF	A	190,20
600	650 x 630	500	56	45	10	CBPK60HF	A	211,20
700	750 x 730	600	56	56	10	CBPK70HF	B	314,40



### ACCESSOIRES PARXESS®

	COND.	RÉFÉRENCE	COD. DIS.	PRIX €/U
Plaquette de 4 capuchons d'identification des réseaux	1	C42	C	5,30
Kit verrou sans clé "PENTA"	1	C41	B	62,90
Kit verrou sans clé SCS	1	C80	C	62,90
Clé PENTA seule	1	C17	B	30,60
Clé SCS seule	1	C18	B	63,30

### REGARDS HYDRAULIQUES DE BRANCHEMENT À EMBASE CARRÉE POUR PVC 315 – AUTO CERTIFICATION C 250



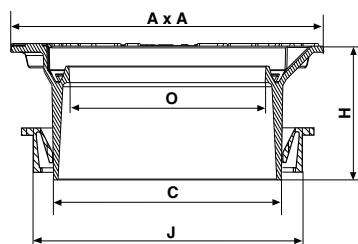
NOUVEAU



	DIMENSIONS (mm)			MASSE kg	COND.	RÉFÉRENCE	COD. DIS.	PRIX €/U
	A	O	H					
Neutre	360 x 360	220	200	20,9	25	CCBR30BZX50	B	129,60
EU	360 x 360	220	200	20,9	25	CCBR30BZEUS50	C	133,70
EP	360 x 360	220	200	20,9	25	CCBR30BZEPL50	C	133,70

Tous les regards hydrauliques de branchement sont disponibles avec marquage EU ou EP

### REGARDS HYDRAULIQUES DE BRANCHEMENT NON ARTICULÉS CARRÉS ÉQUIPÉS D'UN JOINT ÉLASTOMÈRE C 250



#### CADRE CARRÉ POUR REHAUSSE FONTE Ø300 NF

A mm	C mm	O mm	H mm	Ø J mm	MARQUAGE	MASSE TAMPON kg	MASSE ENSEMBLE kg	COND.	RÉFÉRENCE ENSEMBLE	COD. DIS.	PRIX €/U
360	262	225	154	308	-	6	17,43	20	CCBR30WFX28	D	111,30
360	262	225	154	308	EU	6	17,43	20	CCBR30WFX34	C	114,30
360	262	225	154	308	EP	6	17,43	20	CCBR30WFX35	C	114,30



#### CADRE CARRÉ POUR REHAUSSE PVC Ø315 NF

360	262	225	154	300	-	6	17,43	20	CCBR30WFX29	B	97,60
360	262	225	154	300	EU	6	17,43	20	CCBR30WFX36	B	100,70
360	262	225	154	300	EP	6	17,43	20	CCBR30WFX37	B	100,70



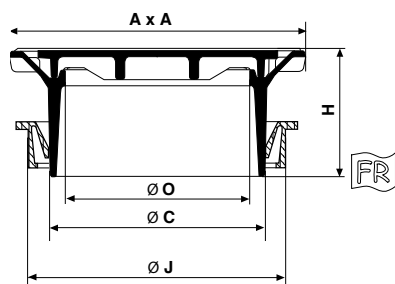
#### CADRE CARRÉ POUR REHAUSSE PVC Ø400 NF

450	337	303	154	376,5	-	8,7	23,65	10	CCBR40WFX29	C	170,20
450	337	303	154	376,5	EU	8,7	23,65	10	CCBR40WFX36	C	173,40
450	337	303	154	376,5	EP	8,7	23,65	10	CCBR40WFX37	C	173,40



**REGARDS HYDRAULIQUES DE BRANCHEMENT ARTICULÉS CARRÉS ÉQUIPÉS D'UN JOINT ÉLASTOMÈRE**

**C 250**



A mm	C mm	O mm	H mm	Ø J mm	MARQUAGE	MASSE TAMPON kg	MASSE ENSEMBLE kg	COND.	RÉFÉRENCE ENSEMBLE	COD. DIS.	PRIX €/U
------	------	------	------	--------	----------	-----------------	-------------------	-------	--------------------	-----------	----------

**FR CADRE CARRÉ POUR REHAUSSE FONTE Ø250 NF**

318	208	181	154	260	-	4,5	15,5	20	CCBR25AFX28	C	97,50
318	208	181	154	260	EU	4,5	15,5	20	CCBR25AFX34	C	100,60
318	208	181	154	260	EP	4,5	15,5	20	CCBR25AFX35	D	100,60

**FR CADRE CARRÉ POUR REHAUSSE PVC Ø250 NF**

318	208	181	154	237	-	4,5	15,5	20	CCBR25BFX29	A	86,30
318	208	181	154	237	EU	4,5	15,5	20	CCBR25BFX36	A	89,30
318	208	181	154	237	EP	4,5	15,5	20	CCBR25BFX37	B	89,30

**FR CADRE CARRÉ POUR REHAUSSE FONTE Ø300 NF**

360	262	225	154	308	-	6	20	20	CCBR30AFX28	C	113,80
360	262	225	154	308	EU	6	20	20	CCBR30AFX34	C	116,70
360	262	225	154	308	EP	6	20	20	CCBR30AFX35	C	116,70

**FR CADRE CARRÉ POUR REHAUSSE PVC Ø315 NF**

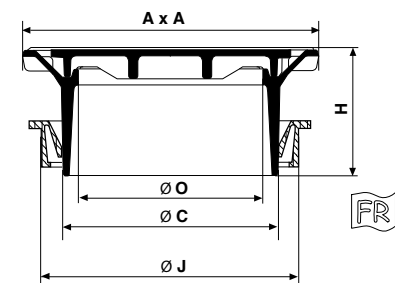
360	262	225	154	300	-	6	20	20	CCBR30BFX29	A	100,20
360	262	225	154	300	EU	6	20	20	CCBR30BFX36	A	103,10
360	262	225	154	300	EP	6	20	20	CCBR30BFX37	A	103,10

**FR CADRE CARRÉ POUR REHAUSSE PVC Ø400 NF**

450	337	303	154	376,5	-	8,7	28	10	CCBR40BFX29	A	173,00
450	337	303	154	376,5	EU	8,7	28	10	CCBR40BFX36	B	176,40
450	337	303	154	376,5	EP	8,7	28	10	CCBR40BFX37	B	176,40

**REGARDS HYDRAULIQUES DE BRANCHEMENT ARTICULÉS ROUNDS ÉQUIPÉS D'UN JOINT ÉLASTOMÈRE**

**C 250**



A mm	C mm	O mm	H mm	Ø J mm	MARQUAGE	MASSE TAMPON kg	MASSE ENSEMBLE kg	COND.	RÉFÉRENCE ENSEMBLE	COD. DIS.	PRIX EN €/U
------	------	------	------	--------	----------	-----------------	-------------------	-------	--------------------	-----------	-------------

**FR CADRE ROND POUR REHAUSSE FONTE Ø250 NF**

330	208	181	154	260	-	4,5	14,5	20	CCBR25SFX28	C	96,60
330	208	181	154	260	EU	4,5	14,5	20	CCBR25SFX34	C	99,40
330	208	181	154	260	EP	4,5	14,5	20	CCBR25SFX35	D	99,40

**FR CADRE ROND POUR REHAUSSE PVC Ø250 NF**

330	208	181	154	237	-	4,5	14,5	20	CCBR25SFX29	B	91,30
330	208	181	154	237	EU	4,5	14,5	20	CCBR25SFX36	C	94,20
330	208	181	154	237	EP	4,5	14,5	20	CCBR25SFX37	C	94,20

**FR CADRE ROND POUR REHAUSSE FONTE Ø300 NF**

380	262	225	154	308	-	6	19	20	CCBR30SFX28	D	110,50
380	262	225	154	308	EU	6	19	20	CCBR30SFX34	C	113,20
380	262	225	154	308	EP	6	19	20	CCBR30SFX35	D	113,20

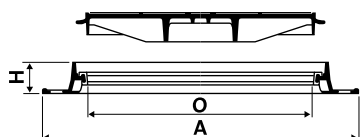
**FR CADRE ROND POUR REHAUSSE PVC Ø315 NF**

380	262	225	154	300	-	6	19	20	CCBR30SFX29	B	108,40
380	262	225	154	300	EU	6	19	20	CCBR30SFX36	B	111,20
380	262	225	154	300	EP	6	19	20	CCBR30SFX37	C	111,20

**FR CADRE ROND POUR REHAUSSE PVC Ø400 NF**

460	337	303	154	376,5	-	8,7	26,2	10	CCBR40SFX29	B	137,70
460	337	303	154	376,5	EU	8,7	26,2	10	CCBR40SFX36	B	141,10
460	337	303	154	376,5	EP	8,7	26,2	10	CCBR40SFX37	B	141,10





## AKSESS

«TERRITORIALES by PAM»



voir page 24

### REGARDS HYDRAULIQUES AKSESS®

B 125

DIMENSIONS (mm)			MASSE kg	COND.	RÉFÉRENCE	COD. DIS.	PRIX €/U
A	O	H					

#### FR La gamme AKSESS® non verrouillé NF

AKSESS® 300	310 x 310	220	37	8	10/60	CBAK30HF	A	42,40
AKSESS® 400	410 x 410	300	37	12	10/60	CBAK40HF	A	55,30
AKSESS® 500	510 x 510	400	38	18	10/40	CBAK50HF	A	98,60
AKSESS® 600	610 x 610	500	38	30	10	CBAK60HF	A	164,30
AKSESS® 700	710 x 710	600	38	44	10	CBAK70HF	B	263,20
AKSESS® 800	820 x 820	700	41	56	10	CBAK80HF	B	370,50

#### Formats intermédiaires

AKSESS® 450	460 x 460	350	38	15	10/40	CBAK45HF	B	99,70
AKSESS® 550	550 x 580	450	38	26	10	CBAK55HF	B	221,00
* AKSESS® 550 x 750	560 x 710	450 x 600	38	33	10	CBAK75HF	C	293,80

#### FR La gamme AKSESS® verrouillé NF

AKSESS® 300	310 x 310	220	37	8	10/60	CBAK30HFX16	C	74,30
AKSESS® 400	410 x 410	300	37	12	10/60	CBAK40HFX16	C	93,90
AKSESS® 500	510 x 510	400	38	19	10/40	CBAK50HFX16	C	151,30
AKSESS® 600	610 x 610	500	38	30	5	CBAK60HFX16	C	223,30
AKSESS® 700	710 x 710	600	38	44	5	CBAK70HFX16	C	321,10
AKSESS® 800	820 x 820	700	41	55	5	CBAK80HFX16	C	447,80

#### Formats intermédiaires

AKSESS® 450	460 x 460	350	38	16	10/40	CBAK45HFX16	D	138,20
AKSESS® 550	550 x 580	450	38	25	5	CBAK55HFX16	C	243,30
* AKSESS® 550 x 750	560 x 710	450 x 600	38	31	5	CBAK75HFX16	C	439,90

Clé PENTA seule	-	-	-	-	1	C17	B	30,60
-----------------	---	---	---	---	---	-----	---	-------

### REGARDS HYDRAULIQUES

B 125

DIMENSIONS (mm)			MASSE kg	COND.	RÉFÉRENCE	COD. DIS.	PRIX €/U
A	O	H					

#### FR À CADRE CARRÉ NF

250 x 250	carré	250	190	29	6	160	CBHY25HF	B	35,90
300 x 300	carré	300	235	29	9	10/100	CBHY30HF	A	40,40
417 x 400	carré	400	329	30	12	10/100	CBHY40HF	A	53,80
520 x 500	carré	500	404	48	24	10/50	CBHY50HF	A	107,20
600 x 600	carré	600	500	48,5	36	10	CBHY60HF	B	165,40
700 x 700	carré	700	601	49,5	50	10	CBHY70HF	B	279,80
830 x 800	carré	800	700	50	69	10	CBHY80HF	B	375,70

#### FR À CADRE ROND NF

Ø 360 mm	rond	360	250	30	9	100	CBHY36SF	B	56,00
Ø 437 mm	rond	437	340	30	12	100	CBHY40SF	B	66,90
Ø 537 mm	rond	537	407	48	21	50	CBHY50SF	B	126,10
Ø 700 mm	rond	705	600	60	40	10	CBHY70SF	B	226,10

### REGARDS DE TROTTOIRS

B 125

DIMENSIONS (mm)			MASSE kg	COND.	RÉFÉRENCE	COD. DIS.	PRIX €/U
A	O	H					

#### FR À CADRE CARRÉ NF

250 x 250	carré	250	150	17	4	160	CBTB25RF	B	29,70
300 x 300	carré	300	175	17	6	100	CBTB30RF	A	32,50
400 x 400	carré	400	250	18	10	10/50	CBTB40RF	A	44,60
500 x 500	carré	500	350	30	16	10/50	CBTB50CF	A	74,90
600 x 600	carré	600	425	30	26	10	CBTB60RF	A	122,10
700 x 700	carré	700	500	35	36	10	CBTB70RF	B	173,40
800 x 800	carré	800	614	35	51	10	CBTB80CF	B	207,10

Tampon sans trou. Pastille centrale défonçable.

#### FR À CADRE ROND NF

Ø 500 mm	rond	500	350	30	12	100	CBTB50RF	C	92,50
Ø 800 mm	rond	800	614	35	37	10	CBTB80RF	A	202,40

Tampon sans trou. Pastille centrale défonçable.



**REGARDS > VISITE FRÉQUENTE > TRAFIC INTENSE D 400**



**PAMREX® 600 - SÉCURITÉ À TAMPON REMPLI DE BÉTON**

Un tampon conçu pour une intégration réussie dans les rues et zones non asphaltées. Mode d'ouverture du tampon identique aux tampons tout fonte.

		DIMENSIONS (mm)			MASSE kg	COND.	RÉFÉRENCE	COD. DIS.	PRIX €/U
		A	O	H					
Non ventilé	rond	850	610	100	108	10	CDPA60GL	B	375,30
	carré	850	610	100	117	10	CDPA60WF	D	450,10

**REGARDS > VISITE OCCASIONNELLE > TRAFIC MODÉRÉ D 400**



**R.C 40**

		DIMENSIONS (mm)			MASSE kg	COND.	RÉFÉRENCE	COD. DIS.	PRIX €/U
		A	O	H					
Bétonné	rond	850	600	78	78	10	CDRC60CX	A	194,80
	carré	815	600	85	85	10	CDRC40KX	C	233,80

NOTA : les cadres sont pourvus d'alvéoles et de trous de brochage.

**REGARDS POUR TROTTOIR B 125**



**PASSUS**

		DIMENSIONS (mm)			MASSE kg	COND.	RÉFÉRENCE	COD. DIS.	PRIX €/U
		A	O	H					
Non ventilé	rond	720	603	70	27,5	10	CBPU60EZ	D	240,40

- Verrouillage automatique par barreau élastique en fonte ductile
- Tampon articulé, ouverture à 110°, blocage de sécurité à 90°
- Système de verrouillage en option

**REGARDS HYDRAULIQUES POUR TROTTOIRS CIRCULÉS C 250**

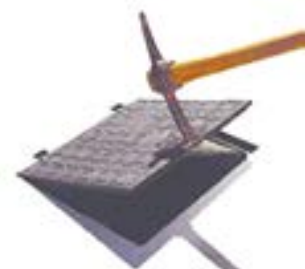


**PARXESS ARTICULÉ**

		DIMENSIONS (mm)			MASSE kg	COND.	RÉFÉRENCE	COD. DIS.	PRIX €/U
		AXB	O1XO2	H					
	500	592x670	508x430	80	44	20	CCPK50UZ	D	234,00

- Cadre à semelle crantée pour un scellement performant
- Système anti-boîtage pour assurer la stabilité du tampon
- Tampon articulé, ouverture à 110°
- Système de verrouillage et protection antivol en option

**REGARDS HYDRAULIQUES AKSESS B 125**



**AKSESS ARTICULÉ**

		DIMENSIONS (mm)			MASSE kg	COND.	RÉFÉRENCE	COD. DIS.	PRIX €/U
		AXB	O1XO2	H					
	500	580x657	507x431	39	32	20	CBAK50UZ	D	183,40

- Cadre à semelle crantée pour un scellement performant
- Système anti-boîtage pour assurer la stabilité du tampon
- Tampon articulé, ouverture à 110°
- Système de verrouillage et protection antivol en option



**REGARDS HYDRAULIQUES À PAVER B 125**

Regards à cadre et tampons carrés en fonte ductile. Tampons de profondeur 75 mm spécialement conçus pour un remplissage par pavés ou dalles. Manipulation du tampon au moyen de 2 clés de levage vendues séparément.

		DIMENSIONS (mm)			MASSE kg	COND.	RÉFÉRENCE	COD. DIS.	PRIX €/U
		A	O	H					
Non ventilé	carré	558	450x450	100	49	5	CBHY56QK	C	398,00
Eaux	carré	710	600x600	100	68	5	CBHY71QK	D	472,80

**OUTIL DE MANŒUVRE DES TAMPONS ET GRILLES**

Saint-Gobain PAM a développé cet outil universel pour déverrouiller et soulever tampons et grilles dans d'excellentes conditions de sécurité et de commodité des gestes. L'extrémité plate sera plus particulièrement utilisée pour le soulèvement, sans risque d'échappement, des tampons et grilles. L'autre extrémité comporte une partie « pic recourbé » qui permet de déverrouiller les barreaux élastiques ou de soulever un seau à boue. L'outil de manœuvre PAM a fait l'objet d'évaluations ergonomiques en laboratoire.

COND.	RÉFÉRENCE	COD. DIS.	PRIX €/U
1	C24	B	197,20



Cod. Dis. = Code de disponibilité (se référer à la page 3 du tarif) – A : en stock | B : en stock ou disponible sous 10 jours maximum | C : sur commande avec délai à confirmer | D : spécifique sur consultation avec délai à confirmer

# oPTEa

## REGARDS > VISITES PÉRIODIQUES > TRAFIC MODÉRÉ D 400

L'Optea 785 est disponible avec les marquages :  
EU, Eaux Usées (en toutes lettres), EP, Eaux Pluviales (en toutes lettres).  
Verrouillage automatique par barreau élastique.



	DIMENSIONS (mm)			MASSE kg	COND.	RÉFÉRENCE	COD. DIS.	PRIX €/U
	A	O	H					
<b>FR</b> REGARD DE CHAUSSÉE OPTEA À CADRE ROND NON VENTILÉ								
EU	785	608	104	54,6	10	CDRT60AWX	C	219,10
Eaux usées						CDRT60AWEUS	C	230,10
EP						CDRT60AWEAS	C	230,10
Eaux pluviales						CDRT60AWEPL	C	230,10
						CDRT60AWEAL	C	230,10

## GRILLES PLATES CARRÉES C 250



	DIMENSIONS (mm)			SURFACE D'AVALEMENT dm²	MASSE kg	COND.	RÉFÉRENCE	COD. DIS.	PRIX €/U
	A	O	H						
<b>FR</b> GRILLE OPTEA									
300	300	200	60	2,28	8,1	60	ECOP30PK	B	40,20
400	400	303	65	5,20	13,8	10	ECOP40PK	B	63,20
500	500	400	70	9,50	19,2	10	ECOP50PK	B	102,80
600	600	500	85	15,30	29,2	10	ECOP60PK	B	157,40

## REGARDS HYDRAULIQUES CARRÉS B 125



	DIMENSIONS (mm)			MASSE kg	COND.	RÉFÉRENCE	COD. DIS.	PRIX €/U
	A	O	H					
<b>FR</b> REGARD OPTEA								
300	300	235	25	5,9	100	CBOP30HK	B	32,20
400	400	325	25	9,2	60	CBOP40HK	B	41,30
500	500	400	30	15,0	40	CBOP50HK	B	74,80
600	600	500	30	24,0	10	CBOP60HK	B	129,10



## REGARDS POUR TROTTOIR B 125



	DIMENSIONS (mm)			MASSE kg	COND.	RÉFÉRENCE	COD. DIS.	PRIX €/U
	A	O	H					
<b>FR</b> REGARD OPTEA								
300	300	175	16	4,7	10	CBOP30CZ	B	27,60
400	400	250	17	9,2	10	CBOP40CZ	B	38,10
500	500	350	29	14,6	10	CBOP50CZ	B	63,80
600	600	425	29	20,8	10	CBOP60CZ	B	103,90



## GRILLES CONCAVES C 250



	DIMENSIONS (mm)			SURFACE D'AVALEMENT dm²	MASSE kg	COND.	RÉFÉRENCE	COD. DIS.	PRIX €/U
	A	O	H						
<b>FR</b> GRILLE OPTEA									
400	400	300	62,5	5,25	17,0	10	ECOP40CZ	B	64,30
500	500	400	67	9,5	23,2	10	ECOP50CZ	B	111,40
600	600	500	71,7	15,4	35,5	10	ECOP60CZ	B	171,00

# GRILLES - SOMMAIRE



## Collecte ponctuelle canalisée



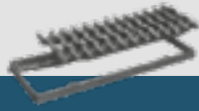
Bouches SELECTA®

p.40



Grilles avaloirs

p.40



Grilles AT

p.39



Avaloirs et plaques de recouvrement

p.42



AQUA-MAX

p.41



## Collecte ponctuelle Omni-directionnelle



Grilles SQUADRA®

p.35



Grilles plates & concaves carrées

p.37 et  
38



Grilles rondes  
Paysage 2

p.35



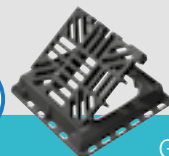
Grilles OPTEA

p.29



Grilles rondes PAMREX®

p.34



Grilles DEDRA®

p.34



Grilles rondes REXEL®

p.34



## Collecte linéaire



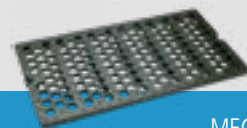
AUTOLINÉA®

p.32



AQUALINÉA

p.32



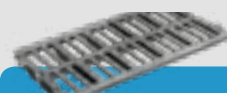
MECALINÉA

p.32



AQUA-VANTAGE

p.41



TRANSLINÉA

p.31



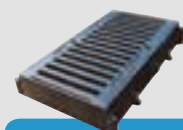
AUTOLINÉA®

p.31



TRANSLINÉA

p.31



Grille aéroport F900

p.33

C250



D400



E600/F900



Cod. Dis. = Code de disponibilité (se référer à la page 3 du tarif) – A : en stock | B : en stock ou disponible sous 10 jours maximum | C : sur commande avec délai à confirmer | D : spécifique sur consultation avec délai à confirmer

## GRILLES GATIC POUR AÉROPORTS (VOIR PAGE 33)

F 900

## GRILLES CANIVEAUX TRANSLINÉA À CHAÎNAGE MÉCANIQUE POUR CIRCULATION TRANSVERSALE

E 600

Grilles spécialement destinées à la réalisation de caniveaux transversaux

- Rupture de pente à l'entrée d'un tunnel
- Interruption de terre-pleins centraux circulables à vitesse modérée
- Sécurité : indémontables sans outils spécifiques

DIMENSIONS (mm)				SURFACE D'AVALEMENT dm <sup>2</sup>	MASSE kg	COND.	RÉFÉRENCE	COD. DIS.	PRIX €/U
A	C	O	E						

FR	①	TRANSLINÉA E 600*	charges élevées						
			750	400	350	35	12,9	46	10

\* Domaines d'emploi respectifs des grilles : consulter le catalogue.

## GRILLES CANIVEAUX TRANSLINÉA À CHAÎNAGE MÉCANIQUE POUR CIRCULATION TRANSVERSALE

D 400

DIMENSIONS (mm)				SURFACE D'AVALEMENT dm <sup>2</sup>	MASSE kg	COND.	RÉFÉRENCE	COD. DIS.	PRIX €/U
A	C	O	E						

FR	①	TRANSLINÉA D 400*	traversée de chaussée						
			750	400	350	35	12,9	44	10

\* Domaines d'emploi respectifs des grilles : consulter le catalogue.

## ACCESSOIRES FONTE POUR TRANSLINÉA

DIMENSIONS (mm)				SURFACE D'AVALEMENT dm <sup>2</sup>	MASSE kg	COND.	RÉFÉRENCE	COD. DIS.	PRIX €/U
A	C	O	E						

FR	②	LONGERONS E 600 / D 400 HAUTEUR 100 MM										
			750	90	-	35	-	10	1	E7	A	54,50
			800	90	-	35	-	11	1	E8	B	58,60

FR	③	PIÈCE D'EXTRÉMITÉ							
			50	400	-	-	-	4	1

FR	④	ELÉMENT DE CHAÎNAGE							
			-	-	-	-	-	-	1

## GRILLES CANIVEAUX AUTOLINÉA® À CHAÎNAGE ÉLASTIQUE POUR CIRCULATION LONGITUDINALE

D 400

Grands linéaires de caniveaux des autoroutes et routes à grande circulation, à l'exclusion des points singuliers pouvant subir une circulation transversale.

DIMENSIONS (mm)				SURFACE D'AVALEMENT dm <sup>2</sup>	MASSE kg	COND.	RÉFÉRENCE	COD. DIS.	PRIX €/U
A	C	O	E						

FR	①	AUTOLINÉA® D 400										
			750	300	250	35	10,8	23	20	EDAL30PF	B	109,20
			750	400	350	35	15	33	10	EDAL40PF	B	145,20
			750	500	450	35	20	42	10	EDAL50PF	B	220,40

## ACCESSOIRES AUTOLINÉA®

D 400

DIMENSIONS (mm)				SURFACE D'AVALEMENT dm <sup>2</sup>	MASSE kg	COND.	RÉFÉRENCE	COD. DIS.	PRIX €/U
A	C	O	E						

FR	②	LONGERONS POUR AUTOLINÉA® D 400							
			750	90	-	35	-	10	1

## GRILLES CANIVEAUX AUTOLINÉA® À CHÂINAGE ÉLASTIQUE C 250

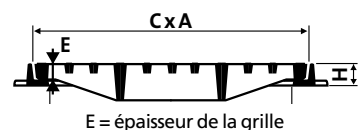


### AUTOLINÉA® C 250\*

DIMENSIONS (mm)				SURFACE D'AVALEMENT dm <sup>2</sup>	MASSE kg	COND.	RÉFÉRENCE	COD. DIS.	PRIX €/U
A	C	O	E						
750	200	150	30	7,6	12	20	ECAL20PF	B	75,50
750	250	200	30	9	18	30	ECAL25PF	B	85,80
750	300	250	30	11,2	20	20	ECAL30PF	B	94,40
750	400	350	30	15	25	10	ECAL40PF	B	118,70
750	500	450	30	20,4	39	10	ECAL50PF	B	199,50
750	600	550	30	24,6	49	10	ECAL60PF	B	224,10
750	700	650	30	28,4	60	10	ECAL70PF	C	255,00

\* à poser sur cornière 35x35x3,5 mm

## GRILLES CANIVEAUX MÉCALINÉA À CHÂINAGE MÉCANIQUE C 250



Grille classique pour la réalisation de caniveaux faiblement circulés (C 250).

- A poser sur cornières acier galvanisé 30 x 30 mm ou sur longerons.
- Chainées inviolables sans outils spécifiques



### MÉCALINÉA\* POUR TRAVERSÉE DE BORDURES ET TROTTOIRS

Chaînage mécanique

DIMENSIONS (mm)				SURFACE D'AVALEMENT dm <sup>2</sup>	MASSE kg	COND.	RÉFÉRENCE	COD. DIS.	PRIX €/U
A	C	O	E						
750	200	150	27	5,8	15	20	ECML20PF	B	81,00
750	250	200	27	6,8	18	20	ECML25PF	B	89,60
750	300	250	27	9	23	20	ECML30PF	B	96,20
750	350	300	27	10,2	30	20	ECML35PF	B	112,70
750	400	350	27	12,9	35	20	ECML40PF	B	119,50
750	500	450	27	15,9	42	20	ECML50PF	B	169,30
750	600	550	27	18,9	48	10	ECML60PF	B	227,40
750	700	650	27	21,8	61	10	ECML70PF	C	259,10

\*Domaines d'emploi respectifs des grilles : consulter le catalogue.



## GRILLE CANIVEAUX AQUALINÉA "PMR" À CHÂINAGE MÉCANIQUE C 250



### AQUALINÉA 750X300 "PMR"

750x300	298	748	260	56	6,58	21,7	20	ECAA30PFX11	B	159,40
---------	-----	-----	-----	----	------	------	----	-------------	---	--------

Grille classique de caniveau pour réalisation caniveau PMR.

Chainées inviolables sans outils spécifiques.

Travaux de rénovation : peut remplacer sur site les grilles MÉCALINÉA 750 x 300 ou les grilles à cadre pour Bordures «AT» ou grille plate (p.39).



### MÉCALINÉA PLATES À TROUS RONDS

DIMENSIONS (mm)				SURFACE D'AVALEMENT dm <sup>2</sup>	MASSE kg	COND.	RÉFÉRENCE	COD. DIS.	PRIX €/U
A	C	O	E						
750	400	350	27	11,8	32	20	ECML40RF	C	134,20
750	600	550	27	18,6	54	10	ECML60RF	C	242,70

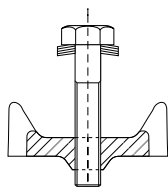
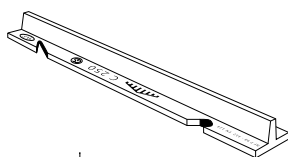
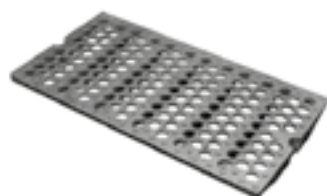
Destinées aux caniveaux piétonniers.

Trous diamètre 30 mm, non compatibles avec une utilisation PMR.

## ACCESSOIRES MÉCALINÉA

Longeron *	4	E5	A	41,70
Élément de chaînage - C250	1	E6	B	27,10

\* Deux longerons pour une grille.



## GRILLES GATIC POUR AÉROPORTS

**F 900**



Grilles spécialement destinées à la réalisation de grands linéaires de caniveaux dans les domaines portuaires ou aéroportuaires.

- Stabilité des grilles garantie par surfaces de contact usinées entre grilles et longerons
- Vis de verrouillage sur chaque longueur
- Grilles appareillées à leurs longerons

Surfaces de contacts usinées et graissées, 2 vis de réglage sur chaque longeron (mise à niveau).

OUVERTURE LIBRE	FORMAT EXTÉRIEUR DU CADRE (mm)		MASSE kg	RÉFÉRENCE	COD. DIS.	PRIX €/U
850 x 300	900 x 570 x 140	Grille avec cadre	96	EFGR83ZX	D	721,40
	850 x 570 x 140	Grille sur 2 longerons	85	EFCL30JX	C	657,50
		Plaque d'extrémité *	5	E14	C	32,00
850 x 450	900 x 720 x 140	Grille avec cadre	122	EFGR84ZX	B	926,80
	850 x 720 x 140	Grille sur 2 longerons	108	EFCL45JX	B	838,90
		Plaque d'extrémité *	7	E15	B	44,00
850 x 600	900 x 870 x 140	Grille avec cadre	227	EFGR86ZX	C	1 544,00
	850 x 870 x 140	Grille sur 2 longerons	210	EFCL60JX	B	1 440,10
		Plaque d'extrémité *	8	E16	C	51,90
700 x 750	750 x 1020 x 140	Grille avec cadre	248	EFGR77ZX	B	1 692,60
	700 x 1020 x 140	Grille sur 2 longerons	228	EFCL75JX	B	1 572,80
		Plaque d'extrémité *	10	E17	B	59,90

\* En complément des grilles sur longerons, commander une plaque à chaque extrémité de caniveau.

## GRILLES POUR CANIVEAUX 500 X 124



Grille standard pour caniveau standard DN 100.

Peut être utilisée en travaux de rénovation

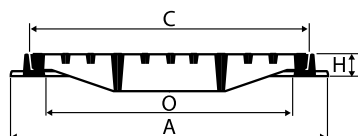
- sans cadre sur un corps de caniveau ne présentant pas de traces d'usure
- avec cadre pour renforcement du corps de caniveau

CLASSE	DIMENSIONS (mm)				SURFACE D'AVALEMENT dm <sup>2</sup>	MASSE kg	COND.	RÉFÉRENCE	COD. DIS.	PRIX €/U
	A	C	O	E						
épaisseur de la grille : 20 mm										
E 600	500	124	86	28,5	2,6	5	200	EECL12PX	C	38,80
D 400	500	124	86	28,5	2,6	5	200	EDCL51PX	B	37,60
C 250	500	124	102	20	3,5	4	200	EECL12PX	B	32,60
Système de fixation : 168044										
cadre	500	164	165	-	-	3	200	EECL12O	C	37,30

## GRILLES RONDES PAMREX® D 400

Principales utilisations:

- Profil spécifique de caniveaux assurant une mise en charge du réseau à l'endroit concerné
- Ventilation des réseaux d'Assainissement en lieu et place d'un tampon



### GRILLES PAMREX® SÉCURITÉ "PMR" <sup>NF</sup>

	DIMENSIONS (mm)			SURFACE D'AVALEMENT dm²	MASSE kg	COND.	RÉFÉRENCE	COD. DIS.	PRIX €/U
	A	O	H						
Rond	850	610	100	10,75	88	10	EDPA60AF16	B	489,10
Carré	850	610	100	10,75	99	10	EDPA6016	C	563,00

Grille interchangeable avec tampon PAMREX®.

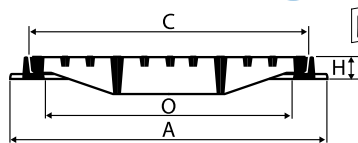
**Dispositif anti-intrusion et dispositif antivol :  
se reporter à la page du regard concerné.**

## GRILLES RONDES REXEL®1 D 400



### GRILLES REXEL 1® "PMR" VERROUILLAGE PAR BARREAU ÉLASTIQUE <sup>NF</sup>

	DIMENSIONS (mm)			SURFACE D'AVALEMENT dm²	MASSE kg	COND.	RÉFÉRENCE	COD. DIS.	PRIX €/U
	A	O	H						
Rond	850	600	100	10,2	56,6	10	EDRX60BF16	B	323,90
Carré	815	600	100	10,2	64,1	10	EDRX60DF16	C	392,10



## GRILLES À VERROUILLAGE ÉLASTIQUE

## GRILLES DEDRA® D 400



DEDRA

NOMBRE DE CÔTÉS	DIMENSIONS (mm)			SURFACE D'AVALEMENT dm²	MASSE kg	COND.	COMPATIBLE SEAU À BOUE	RÉFÉRENCE	COD. DIS.	PRIX €/U
	A	O	H							
4 côtés	600 x 600	400	102	11,3	54	6	non	EDDE40EFX11	A	299,30
4 côtés	600 x 600	350	102	11,3	53	6	oui	EDDE35EFX11	C	312,70
3 côtés	600 x 550	400	102	11,3	60	6	non	EDDE40IFX11	C	296,20
3 côtés	600 x 500	350	102	11,3	60	6	oui	EDDE35IFX11	C	309,80

### \* GRILLES DEDRA® 600 PLATES <sup>NF</sup>

4 côtés	800 x 800	600	100	13,3	88	10	non	EDDE60DFX14	B	501,10
3 côtés	800 x 714	600	100	13,3	85	10	non	EDDE60RFX14	C	490,80

\* <sup>GB</sup>

NOUVEAU

### GRILLE DEDRA® 300 PLATES "PMR" (AUTO-DÉCLARATION)

450 x 450	300	102	31,7	10	EDDE30DZX11	C	145,40
-----------	-----	-----	------	----	-------------	---	--------

NOUVEAU

### GRILLE DEDRA® 500 PLATES "PMR" (AUTO-DÉCLARATION)

650 x 650	500	102	65,7	10	EDDE50DZX11	B	346,90
-----------	-----	-----	------	----	-------------	---	--------

## GRILLES DEDRA® D 400



NOMBRE DE CÔTÉS	DIMENSIONS (mm)			SURFACE D'AVALEMENT dm²	MASSE kg	COND.	COMPATIBLE SEAU À BOUE	RÉFÉRENCE	COD. DIS.	PRIX €/U
	A	O	H							
4 côtés	600 x 600	400	127	7,82	55	6	non	EDDE40KZX11	A	309,00
4 côtés	600 x 600	350	127	7,82	60	6	oui	EDDE35KZX11	A	324,60

\* Restriction d'emploi selon EN 124

Cod. Dis. = Code de disponibilité (se référer à la page 3 du tarif) – A : en stock | B : en stock ou disponible sous 10 jours maximum | C : sur commande avec délai à confirmer | D : spécifique sur consultation avec délai à confirmer



## GRILLE RONDE PAYSAGE 2

C 250

DIMENSIONS (MM)			SURFACE D'AVALEMENT DM <sup>2</sup>	MASSE KG	COND.	RÉFÉRENCE	COD. DIS.	PRIX €/U
A	O	H						

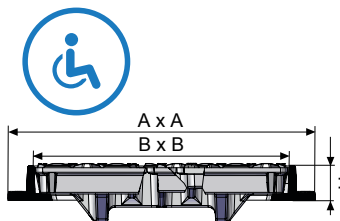
### FR GRILLE PAYSAGE 2 "PMR" NF

Rond	850	600	75	11,5	41	10	ECPG60BF16	B	255,70
------	-----	-----	----	------	----	----	------------	---	--------

Grille interchangeable avec le tampon PAYSAGE2.

## GRILLES PLATES CARRÉES SQUADRA® "PMR" À VERROUILLAGE AUTOMATIQUE

C 250



DIMENSIONS (mm)			SURFACE D'AVALEMENT dm <sup>2</sup>	MASSE kg	COND.	RÉFÉRENCE	COD. DIS.	PRIX €/U
A	O	H						

### FR GRILLES SQUADRA® PLATES "PMR" NF

350	350	250	39	3,0	14,9	10	ECSQ35PFX11	B	54,70
400	410	300	39	5,5	19,0	10	ECSQ40PFX11	A	83,70
500	510	400	39	7,8	29,5	10	ECSQ50PFX11	A	137,60
600	620	500	39	12,8	40,0	10	ECSQ60PFX11	A	205,00
700	720	600	39	17,6	62,1	5	ECSQ70PFX11	B	294,80
800	820	700	39	24,7	79,0	5	ECSQ80PFX11	B	399,80

## GRILLES PLATES CARRÉES SQUADRA® À VERROUILLAGE AUTOMATIQUE C250



DIMENSIONS (mm)			SURFACE D'AVALEMENT dm <sup>2</sup>	MASSE kg	COND.	RÉFÉRENCE	COD. DIS.	PRIX €/U
A	O	H						

### FR GRILLES SQUADRA® PLATES NF

350	350	250	39	2,7	15,3	10	ECSQ35PF	B	50,60
400	410	300	39	5,2	18,5	10	ECSQ40PF	B	77,60
500	510	400	39	9,8	26,0	10	ECSQ50PF	B	127,40
600	620	500	39	15,1	36,6	10	ECSQ60PF	B	190,20
700	720	600	39	20,6	59,5	10	ECSQ70PF	B	272,50
800	820	700	39	28,5	71,5	10	ECSQ80PF	B	370,50

## GRILLES PLATES CARRÉES SQUADRA® À VERROUILLAGE AUTOMATIQUE C250



DIMENSIONS (mm)			SURFACE D'AVALEMENT dm <sup>2</sup>	MASSE kg	COND.	RÉFÉRENCE	COD. DIS.	PRIX €/U
A	O	H						

### FR GRILLE SQUADRA® 500 PLATE À CADRE HAUT "PMR" NF

500	530	350	100	7,80	36,2	10	ECSQ50LFX11	B	200,40
-----	-----	-----	-----	------	------	----	-------------	---	--------

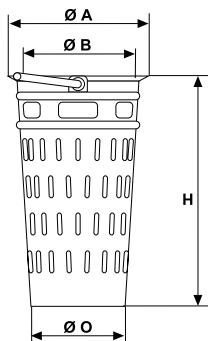
### FR GRILLE SQUADRA® 500 PLATE À CADRE HAUT NF

Pour rues pavées, compatible avec un seau à boue.

500	510	350	100	9,80	32,7	10	ECSQ50LF	C	185,30
-----	-----	-----	-----	------	------	----	----------	---	--------

## SEAU À BOUE POUR SQUADRA® CADRE HAUT

	385	270	600	-	7	1	E4	C	67,80
--	-----	-----	-----	---	---	---	----	---	-------





## GRILLES MARCHÉ COMMUN "PMR" C 250



FR	DIMENSIONS (mm)				SURFACE D'AVALEMENT dm <sup>2</sup>	MASSE kg	COND.	RÉFÉRENCE	COD. DIS.	PRIX €/U
	A	O	H							
	<b>GRILLE MARCHÉ COMMUN AVEC PATTES "PMR" <sup>NF</sup></b>									
	500	670 x 600	405	119/84	11,09	50,2	12	ECGP50PFX52	B	174,20

	<b>GRILLE MARCHÉ COMMUN SANS PATTES "PMR" <sup>NF</sup></b>									
	500	670 x 600	405	119/84	11,09	48,7	12	ECGP50PFX51	C	171,00

## GRILLES MARCHÉ COMMUN CADRE RENFORCÉ INCLINÉ C 250



FR	DIMENSIONS (mm)				SURFACE D'AVALEMENT dm <sup>2</sup>	MASSE kg	COND.	RÉFÉRENCE	COD. DIS.	PRIX €/U
	A	O	H							
	<b>GRILLE MARCHÉ COMMUN AVEC PATTES DE CENTRAGE <sup>NF</sup></b>									
	500	670 x 600	365	119/84	11,09	51,0	12	ECGP67PFX20	B	161,10

	<b>GRILLE MARCHÉ COMMUN SANS PATTES DE CENTRAGE <sup>NF</sup></b>									
	500	670 x 600	365	119/84	11,09	49,5	12	ECGP67PFX19	B	158,30

## GRILLE RECTANGULAIRE À CADRE C 250



FR	DIMENSIONS (mm)				SURFACE D'AVALEMENT dm <sup>2</sup>	MASSE kg	COND.	RÉFÉRENCE	COD. DIS.	PRIX €/U
	A	O	H							
	<b>GRILLE ARTICULÉE "INVOLABLE" SOLE <sup>NF</sup></b>									
	500	725 x 420	550 x 300	77	9,22	34,0	10	ECSO63EF	B	209,80

## GRILLES PLATES TRADITIONNELLES À CADRE RENFORCÉ C 250



FR	DIMENSIONS (mm)				SURFACE D'AVALEMENT dm <sup>2</sup>	MASSE kg	COND.	RÉFÉRENCE	COD. DIS.	PRIX €/U
	A	O	H							
	<b>GRILLE CARRÉE CADRE RENFORCÉ ITALIA "PMR" <sup>NF</sup></b>									
	400	500	360	80	4,88	25	30	ECIT36PFX11	D	112,30

	<b>GRILLE CARRÉE CADRE RENFORCÉ ITALIA <sup>NF</sup></b>									
	400	500	360	80	7,70	27	30	ECIT36PF	D	104,60

Cod. Dis. = Code de disponibilité (se référer à la page 3 du tarif) – A : en stock | B : en stock ou disponible sous 10 jours maximum | C : sur commande avec délai à confirmer | D : spécifique sur consultation avec délai à confirmer

## GRILLES PLATES TRADITIONNELLES À CADRE PLAT

C 250



### GRILLES PLATES "PMR"



DIMENSIONS (mm)			SURFACE D'AVALEMENT dm²	MASSE kg	COND.	RÉFÉRENCE	COD. DIS.	PRIX €/U	
A	O	H							
200	218	157	35,5	1,37	5,55	200	ECGP20PFX11	B	27,60
250	269	205	35,5	2,17	7,90	120	ECGP25PFX11	B	40,60
300	319	255	39,0	3,35	11,93	80	ECGP30PFX11	A	50,20
400	422	351	39,0	4,88	19,37	10 / 30	ECGP40PFX11	A	77,90
500	523	450	39,0	9,29	28,50	10 / 40	ECGP50PFX11	A	134,90
600	624	549	39,0	13,90	43,20	10	ECGP60PFX11	A	213,60
700	725	647	41,5	18,60	61,10	5	ECGP70PFX11	B	297,20
800	827	744	44,0	24,33	83,46	5	ECGP80PFX11	B	390,40



### GRILLES PLATES CARRÉES



200	218	157	35,5	1,7	5,8	1 / 200	ECGP20PF	B	25,80
250	269	205	35,5	2,4	8,3	1 / 120	ECGP25PF	B	37,60
300	319	255	39,0	4,2	12,4	1 / 100	ECGP30PF	B	46,50
400	422	351	39,0	7,7	21,3	10	ECGP40PF	B	72,10
500	523	450	39,0	11,8	29,4	10 / 40	ECGP56PF	B	124,90
600	624	549	39,0	16,8	47,6	10	ECGP60PF	B	197,60
700	725	647	41,5	20,2	71,6	10	ECGP70PF	B	275,50
800	827	744	44,0	27,6	91,3	10	ECGP80PF	B	361,40

**ABSO**  
by PAM 2.0

NOUVEAU

Nos équipes techniques disposent d'un **outil d'aide au dimensionnement des avaloirs**, leur permettant de vous apporter une assistance dans vos projets de construction.



Cet outil est le fruit d'années d'expérience et de tests réalisés par nos chercheurs. Ils ont élaboré un modèle mathématique permettant de vous proposer une approche spécifique en fonction de chacun de vos projets.



Consulter nos chargés d'affaires et technico-commerciaux :  
<https://www.pamline.fr/contacts-implantations>

## GRILLES CONCAVES CARRÉES SQUADRA® À VERROUILLAGE AUTOMATIQUE C250

DIMENSIONS (mm)			SURFACE D'AVALEMENT dm <sup>2</sup>	MASSE kg	COND.	RÉFÉRENCE	COD. DIS.	PRIX €/U
A	O	H						



### FR GRILLES SQUADRA® CONCAVES À CADRE PLAN "PMR" NF

400	410	300	58	4,80	20,0	10	ECSQ40CFX11	A	90,40
500	512	400	63	7,00	31,8	10	ECSQ50CFX11	A	140,90
600	620	500	68	12,80	44,1	10	ECSQ60CFX11	B	214,50
700	720	600	73	18,40	63,6	5	ECSQ70CFX11	B	313,10
800	820	700	78	26,40	81,5	5	ECSQ80CFX11	B	371,20

### GRILLES SQUADRA® CONCAVES À CADRE PLAN NF

400	410	300	58	5,00	20,6	10	ECSQ40CF	B	83,70
500	512	400	53	9,80	30,4	10	ECSQ50CF	B	130,90
600	620	500	68	14,75	41,5	10	ECSQ60CF	B	198,90
700	720	600	73	20,70	61,2	10	ECSQ70CF	B	290,00
800	820	700	78	27,40	78,1	10	ECSQ80CF	B	343,30

## GRILLES CONCAVES TRADITIONNELLES C 250

DIMENSIONS (mm)			SURFACE D'AVALEMENT dm <sup>2</sup>	MASSE kg	COND.	RÉFÉRENCE	COD. DIS.	PRIX €/U
A	O	H						



### FR GRILLES CONCAVES CARRÉES "PMR" NF

400	422	351	41,5	5,86	19,90	10 / 30	ECGC40CFX11	A	81,60
500	523	450	41,7	9,37	26,60	10 / 40	ECGC50CFX11	B	141,20
600	624	549	41,7	12,74	46,30	10	ECGC60CFX11	B	217,10
700	725	647	44,3	16,60	66,29	5	ECGC70CFX11	B	334,40
800	827	744	47,0	22,28	86,30	5	ECGC80CFX11	B	421,10

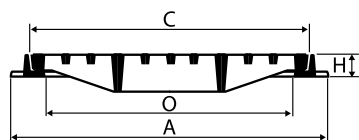
### FR GRILLES CONCAVES CARRÉES NF

400	422	351	40	7,7	21,1	10 / 50	ECGC40CF	B	75,50
500	523	450	40	11,8	31,1	10 / 40	ECGC50CF	B	130,90
600	624	549	40	16,8	49,4	10	ECGP60CF	B	201,10
700	725	647	42,5	20,2	74,5	10	ECGP70CF	B	309,60
800	827	744	42,5	27,6	96,5	10	ECGP80CF	B	389,80

### FR GRILLE CONCAVE CADRE RENFORCÉ LAZIO NF

500	570	450	70	11,8	36,0	10	ECLZ57CF	C	173,40
-----	-----	-----	----	------	------	----	----------	---	--------

Cod. Dis. = Code de disponibilité (se référer à la page 3 du tarif) – A : en stock | B : en stock ou disponible sous 10 jours maximum | C : sur commande avec délai à confirmer | D : spécifique sur consultation avec délai à confirmer



## GRILLES POUR BORDURES SELECTA® À VERROUILLAGE AUTOMATIQUE C 250

Les grilles SELECTA® sont totalement conformes aux largeurs des bordures normalisées.  
Une version à cadre dépourvu de pattes bordure est également disponible - nous consulter.



### FR GRILLES SELECTA® "PMR" NF

Version grille plate

Tout profil	800 x 320	650 x 200	90	65	6,10	34,5	20	ECSE80PFX11	B	190,80
-------------	-----------	-----------	----	----	------	------	----	-------------	---	--------

Avec barreau sélecteur

Profil T	800 x 340	660 x 205			7	38	20	ECSE80UFX11	C	228,50
----------	-----------	-----------	--	--	---	----	----	-------------	---	--------



### FR GRILLES SELECTA® NF

Version grille plate

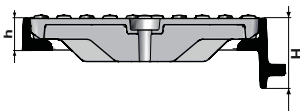
Tout profil	800 x 320	650 x 200	90	65	7,60	33,8	20	ECSE80PF	B	176,80
-------------	-----------	-----------	----	----	------	------	----	----------	---	--------

Avec barreau sélecteur

Profil T	800 x 320	650 x 200	90	65	8,45	39,5	20	ECSE80UF	B	219,20
----------	-----------	-----------	----	----	------	------	----	----------	---	--------

### FR GRILLE VERTICALE SÉLECTIVE POUR SELECTA® PROFIL T DROIT "PMR" OU NON

Profil T ou Droit	530 x 135	577 x 135	90	68	2,5	4,2	1 ou 50	ECSE80PXX11-G	C	95,60
-------------------	-----------	-----------	----	----	-----	-----	---------	---------------	---	-------



## GRILLES À CADRE POUR BORDURES C 250

DIMENSIONS (mm)				SURFACE D'AVALEMENT dm <sup>2</sup>	MASSE kg	COND.	RÉFÉRENCE	COD. DIS.	PRIX €/U
A	O	H	h						

### FR GRILLE PLATE "AT" NF

750 x 300	776 x 345	746 x 241	90	27	8,7	40	10	ECCL30DF	A	176,80
-----------	-----------	-----------	----	----	-----	----	----	----------	---	--------

### FR GRILLE PLATE À CADRE NF

750 x 300	776 x 345	746 x 241	90	27	7,5	41	10	ECML30ZF	B	169,90
-----------	-----------	-----------	----	----	-----	----	----	----------	---	--------

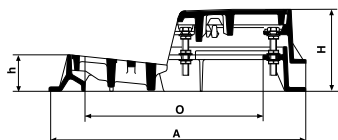


### FR AQUALINÉA 750X300 AVEC CADRE "PMR" NF

750 x 300	776 x 345	745 x 241	90	27	6,58	33,7	10	ECAA30ZFX11	A	183,50
-----------	-----------	-----------	----	----	------	------	----	-------------	---	--------



## BOUCHES D'ÉGOUT SELECTA® À VERROUILLAGE AUTOMATIQUE C 250



DIMENSIONS (mm)				SURFACE D'AVALEMENT dm <sup>2</sup>	MASSE kg	COND.	RÉFÉRENCE	COD. DIS.	PRIX €/U
A	O	H	h						

### FR SELECTA® MAXI "PMR" : SÉLECTIVE ET REHAUSSABLE NF

Avec barreau sélecteur

Profil T	750 x 640	540 x 450	225	90	10,1 à 13	89	6	ECSE75UFX46	C	604,20
Profil A	750 x 640	540 x 450	155	100	9,4 à 10,7	88	6	ECSE75SFX46	C	603,10
Profil Droit	750 x 640	540 x 450	225	90	10,1 à 13	89	6	ECSE75MFX46	C	699,30

Version grille plate

Profil T	750 x 640	540 x 450	225	90	9,5 à 12,5	89	6	ECSE75UFX41	B	718,60
----------	-----------	-----------	-----	----	------------	----	---	-------------	---	--------

### FR SELECTA® MAXI : SÉLECTIVE ET REHAUSSABLE NF

Avec barreau sélecteur

Profil T	750 x 640	540 x 450	225	90	10,1 à 13	95	6	ECSE75UFX11	A	558,50
Profil A	750 x 640	540 x 450	155	100	9,4 à 10,7	83	6	ECSE75SFX11	B	558,50
Profil Droit	750 x 640	540 x 450	225	90	10,1 à 13	89	6	ECSE75MFX11	B	642,10

Version grille plate

Profil T	750 x 640	540 x 450	225	90	11,6 à 14,5	89	6	ECSE75UFX16	B	610,70
----------	-----------	-----------	-----	----	-------------	----	---	-------------	---	--------

Réglage hauteur fil d'eau : Profil A : 60 à 80 mm - Profil T et Droit : 90 à 160 mm



### FR SELECTA® MAXI PMR 20-40 SURBAISSÉE NF C 250



DIMENSIONS (mm)				SURFACE D'AVALEMENT dm <sup>2</sup>	MASSE kg	COND.	RÉFÉRENCE	COD. DIS.	PRIX €/U
A	O	H	h						
800x675	540x450	155	90	6 à 7	91	6	ECSE75UFX13	C	657,90

S'adapte à des bordures dont le ressaut est ≤ 20 mm.

Grille et dalle :

- Articulées séparément et démontables simplement

- Sécurisées par barreaux élastiques

(Non compatible avec la grille pour bordure SELECTA®)

### FR SELECTA® 500 : CAPACITÉ ET COMPACTITÉ NF

Avec barreau sélecteur

Profil T	610 x 570	385	205	90	8,5	55	10	ECSE61TF	B	329,20
----------	-----------	-----	-----	----	-----	----	----	----------	---	--------

Version grille plate

Profil T	610 x 570	385	205	90	9,8	53	10	ECSE61UF	B	310,20
----------	-----------	-----	-----	----	-----	----	----	----------	---	--------

Avec barreau sélecteur

Profil A	610 x 570	385	125	90	7,6	51	10	ECSE61SF	B	310,20
----------	-----------	-----	-----	----	-----	----	----	----------	---	--------

Les grilles SELECTA® sont totalement conformes aux largeurs des bordures normalisées.

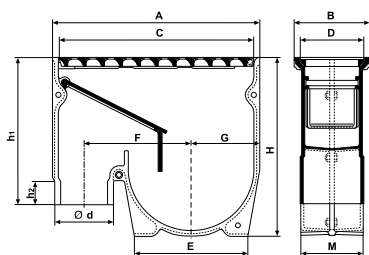


### FR GRILLES AVALOIRS NF C 250



DIMENSIONS (mm)				SURFACE D'AVALEMENT dm <sup>2</sup>	MASSE kg	COND.	RÉFÉRENCE	COD. DIS.	PRIX €/U	
A	O	H	h							
Profil T	605 x 562	405	233	77	10,12	62	10	ECGA60TF	A	329,20
Profil A	605 x 562	405	176	80	9,00	56	10	ECGA60AF	A	310,20

Cod. Dis. = Code de disponibilité (se référer à la page 3 du tarif) – A : en stock | B : en stock ou disponible sous 10 jours maximum | C : sur commande avec délai à confirmer | D : spécifique sur consultation avec délai à confirmer



## AVALOIR VBS AMONT ET AVAL POUR PVC C 250

	SURFACE D'AVALEMENT dm <sup>2</sup>	MASSE kg	COND.	RÉFÉRENCE	COD. DIS.	PRIX €/U
Avaloir amont	6,3	76,5		ECVB66VX15	D	1 024,00
Avaloir aval	6,3	76,5		ECVB66VX14	C	1 024,00

DIMENSIONS DE LA CUVE AxB	Tubulure	C	D	d	E	F	G	H	H1	H2	M
mm	DN150	mm	mm	mm	mm	mm	mm	mm	mm	mm	mm
665x250	PVC	630	215	160	362	345	219	570	494	80	194

## GRILLES AQUA-MAX® POUR BORDURES D 400



	DIMENSIONS (mm)			SURFACE D'AVALEMENT dm <sup>2</sup>	MASSE kg	COND.	RÉFÉRENCE	COD. DIS.	PRIX €/U
	A	O	H						
Hauteur 100	660x550	450x450	100	12,4	45,5	12	205864	C	244,10
Hauteur 150	660x550	450x450	150	12,4	50	9	205865	C	268,40

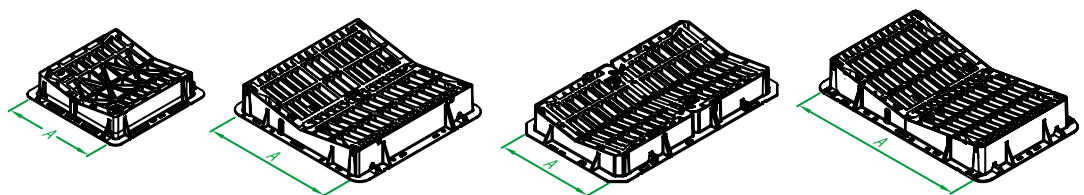
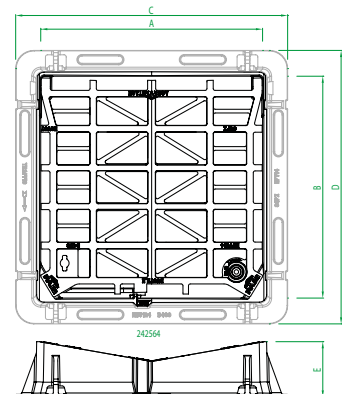
- Fonctions :
- Cadre à haute durabilité de scellement
  - Grille antivol
  - Stabilité accrue pour éviter le boitement

## GRILLES CONCAVES AQUA-VANTAGE® POUR CANIVEAUX D 400

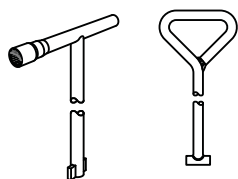


	DIMENSIONS (mm)			SURFACE D'AVALEMENT dm <sup>2</sup>	MASSE kg	COND.	RÉFÉRENCE	COD. DIS.	PRIX €/U
	A	O	H						
600	738x742	600x600	150	22,0	83	5	242564	C	420,50
900	1050x1020	900x900	180	52,5	182	5	241255	C	921,80
Double Longitudinale	830x1355	675x1200	150	48,8	187	5	251830	D	880,50
Double transversale	1356x809	1200x675	200	51,1	178	5	251829	C	901,80

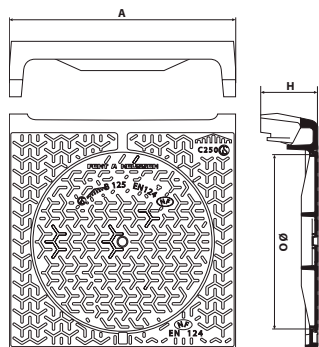
- Fonctions :
- Cadre à haute durabilité de scellement
  - Grille antivol



## ACCESSOIRES



	COND.	RÉFÉRENCE	COD. DIS.	PRIX €/U
AQUA-MAX® – Kit de verrouillage avec clé	1	218402	C	136,30
AQUA-MAX® – Kit de verrouillage sans clé	1	218296	C	75,00
AQUA-MAX® - Clé de verrouillage /Manutention	1	190664	C	72,90
AQUA-VANTAGE® – Clé de manutention Lg 610	1	190668	D	44,50
AQUA-VANTAGE® – Clé de manutention Lg 467	1	190667	C	38,80



## PLAQUES DE RECOUVREMENT

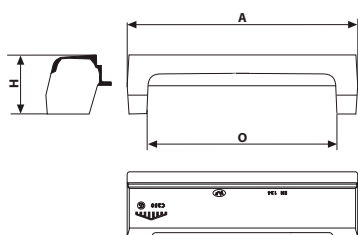
C 250



	DIMENSIONS (mm)			SURFACE D'AVALEMENT dm <sup>2</sup>	MASSE kg	COND.	RÉFÉRENCE	COD. DIS.	PRIX €/U
	A	O	H						
Profil T	800 x 830	610	200	6,0	72,3	10	ECRV80TF	A	296,30
Profil A	800 x 830	610	120	4,3	69,3	10	ECRV80AF	B	288,80



Profil T



## AVALOIRS

C 250

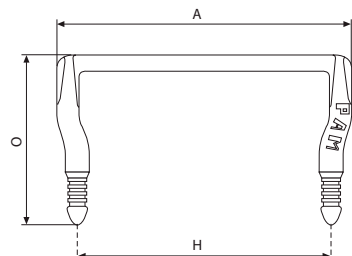


	DIMENSIONS (mm)			SURFACE D'AVALEMENT dm <sup>2</sup>	MASSE kg	COND.	RÉFÉRENCE	COD. DIS.	PRIX €/U
	A	O	H						
Profil T	800 x 225	677	200	6,0	24,5	20	ECAV80TF	B	115,40
Profil A	800 x 225	680	120	4,2	21,0	20	ECAV80AF	B	89,60



Profil A

## ACCESSOIRES POUR CHEMINÉES

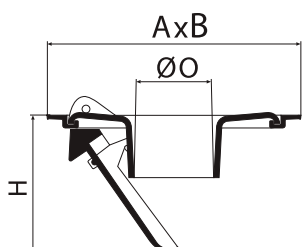
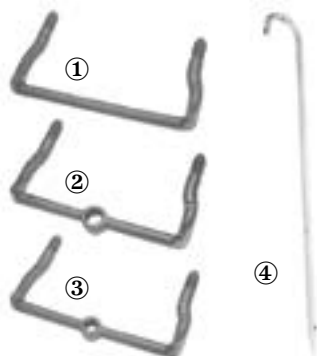


### Échelon époxy

	DIMENSIONS (mm)			MASSE kg	COND.	RÉFÉRENCE	COD. DIS.	PRIX €/U
	A	O	H					
① Normal	350	200	300	2,4	200	C26	B	18,00
② Guide crosse	350	200	300	2,5	200	C27	C	26,30
③ Porte crosse	350	200	300	2,5	200	C28	C	26,30
④ Crosse	longueur 1,20 m			5,3	1	C29	C	61,70

### Échelon Polypropylène armature acier

Normal	350	200	300	0,8	50	C67	B	13,00
--------	-----	-----	-----	-----	----	-----	---	-------



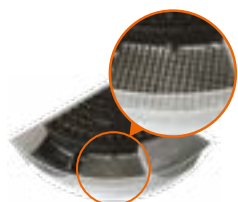
H



## BOUCHES INODORES

	DIMENSIONS (mm)			SURFACE D'AVALEMENT dm <sup>2</sup>	MASSE kg	COND.	RÉFÉRENCE	COD. DIS.	PRIX €/U
	A	O	H						
PAG n° 2	540	186	310	4,0	44,0	1	ECPG452X	B	371,20
PAG n° 3	738	300	460	4,0	80,0	1	ECPG593X	B	648,20

Cod. Dis. = Code de disponibilité (se référer à la page 3 du tarif) – A : en stock | B : en stock ou disponible sous 10 jours maximum | C : sur commande avec délai à confirmer | D : spécifique sur consultation avec délai à confirmer



Exemple de scellement avec regard PAMREX®

Saint-Gobain PAM recommande les mortiers de scellement Webercell mass et les grilles de renforcement Adfors.  
LA COMPLÉMENTARITÉ DES MARQUES SAINT-GOBAIN AU SERVICE DE LA VOIRIE



GAMME	REHAUSSE	CHAUSSEE	TROTTOIR
<b>PAVA</b> 	Rehausse intégrée : système vis-écrou	3 versions en fonction de la hauteur de rehausse 105 mm (PAVA 10)   185 mm (PAVA 14)   140 mm (PAVA 19)	
<b>TOTALE</b> 	Rehausse 	3 versions ronde hexagonale carrée   3 versions ronde hexagonale carrée	
<b>EXHAUSSABLE</b> 		3 versions ronde hexagonale carrée	

## FR BOUCHE À CLÉ PAVA



TYPE	HAUTEUR DE RELÈVEMENT TOTAL	CONDITIONNEMENT	MASSE kg	RÉFÉRENCE	COD. DIS.	PRIX €/U
10**	105	50 *	8	F1PVAC	A	68,90
14**	185	50 *	13	F2PVAC	A	85,80
19	140	25 *	23	F3PVAC	A	110,60

(\*) Palette 1100 x 1000. (\*\*) Existe aussi en empreinte carrée et hexagonale, nous consulter.

## FR BOUCHE À CLÉ TOTALE



TYPE	CONDITIONNEMENT	MASSE kg	RÉFÉRENCE	COD. DIS.	PRIX €/U
Chaussée, tête Ronde	60 *	5	FRTOAB	A	19,30
Chaussée, tête Hexagonale	60 *	5	FRTODB	A	19,30
Chaussée, tête Carrée	60 *	5	FRTOBB	A	19,30
Trottoir, tête Ronde	70 **	3	FTTOAB	A	12,40
Trottoir, tête Hexagonale	35 **	3	FTTODB	B	12,40
Trottoir, tête Carrée	35 **	3	FTTOBB	A	12,40

(\*) Palette 1100 x 1000. (\*\*) Europalette 1200 x 800.

Bouche à clé disponible avec chaînette, nous consulter.

## FR REHAUSSE AVEC TAMPON POUR BOUCHE À CLÉ TOTALE



TYPE	CONDITIONNEMENT	MASSE kg	RÉFÉRENCE	COD. DIS.	PRIX €/U
Tête Ronde	50 *	4	FRT063U	A	19,30
Tête Hexagonale	50 *	4	FRT063W	B	19,30
Tête Carrée	50 *	4	FRT063V	B	19,30

(\*) Palette 1100 x 800.

## FR BOUCHE À CLÉ EXHAUSSABLE

(font également office de rehausse pour TOTALE Maxi)



TYPE	CONDITIONNEMENT	MASSE kg	RÉFÉRENCE	COD. DIS.	PRIX €/U
Chaussée ronde	50	7	FRRHACT	A	34,30
Chaussée hexagonale	50	7	FRRHDCT	A	34,30
Chaussée carrée	50	7	FRRHBCT	A	34,30

## MARTEAU POUR BOUCHE À CLÉ



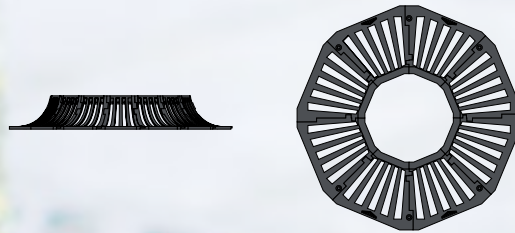
MASSE kg	RÉFÉRENCE	COD. DIS.	PRIX €/U
2	162098	D	183,90

# Grilles d'arbre en fonte ductile : protection élevée

## IMPORTANT

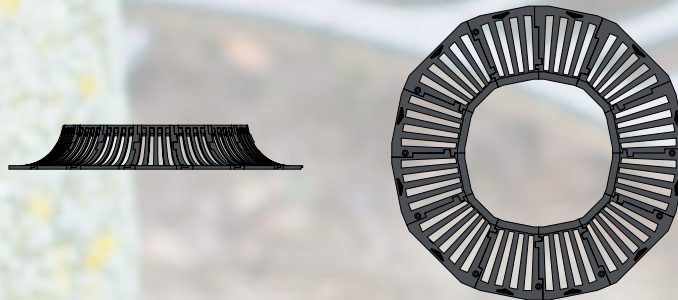
- Les grilles sont livrées avec un revêtement standard poudrage gris anthracite.
- Les références concernent l'ensemble des éléments nécessaires à l'assemblage de la grille.

## GRILLES "PROTECTION ÉLEVÉE"



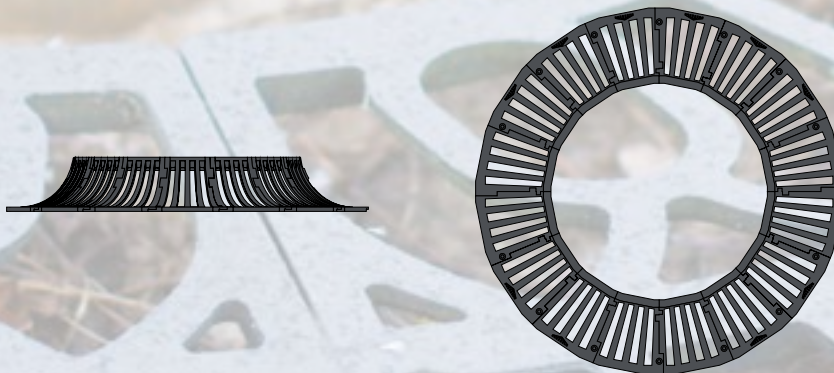
	NOMBRE D'ÉLÉMENTS	Ø EXTÉRIEUR MM	Ø INTÉRIEUR MM	MASSE DE L'ENSEMBLE KG	RÉFÉRENCE DE L'ENSEMBLE	COD. DIS.	PRIX €/U
<b>GRILLE ETNA</b>							
grille complète	4	1 200	400	51	EAET12	D	1 197,20
cadre complet	4			4	E0ET12C	D	507,80

Grilles et cadres éligibles  : nous consulter pour prix.



	NOMBRE D'ÉLÉMENTS	Ø EXTÉRIEUR MM	Ø INTÉRIEUR MM	MASSE DE L'ENSEMBLE KG	RÉFÉRENCE DE L'ENSEMBLE	COD. DIS.	PRIX €/U
<b>GRILLE SANTORIN</b>							
grille complète	4	1 450	740	72	EASA14	D	1 447,00
cadre complet	4			6	E0SA14C	D	562,00

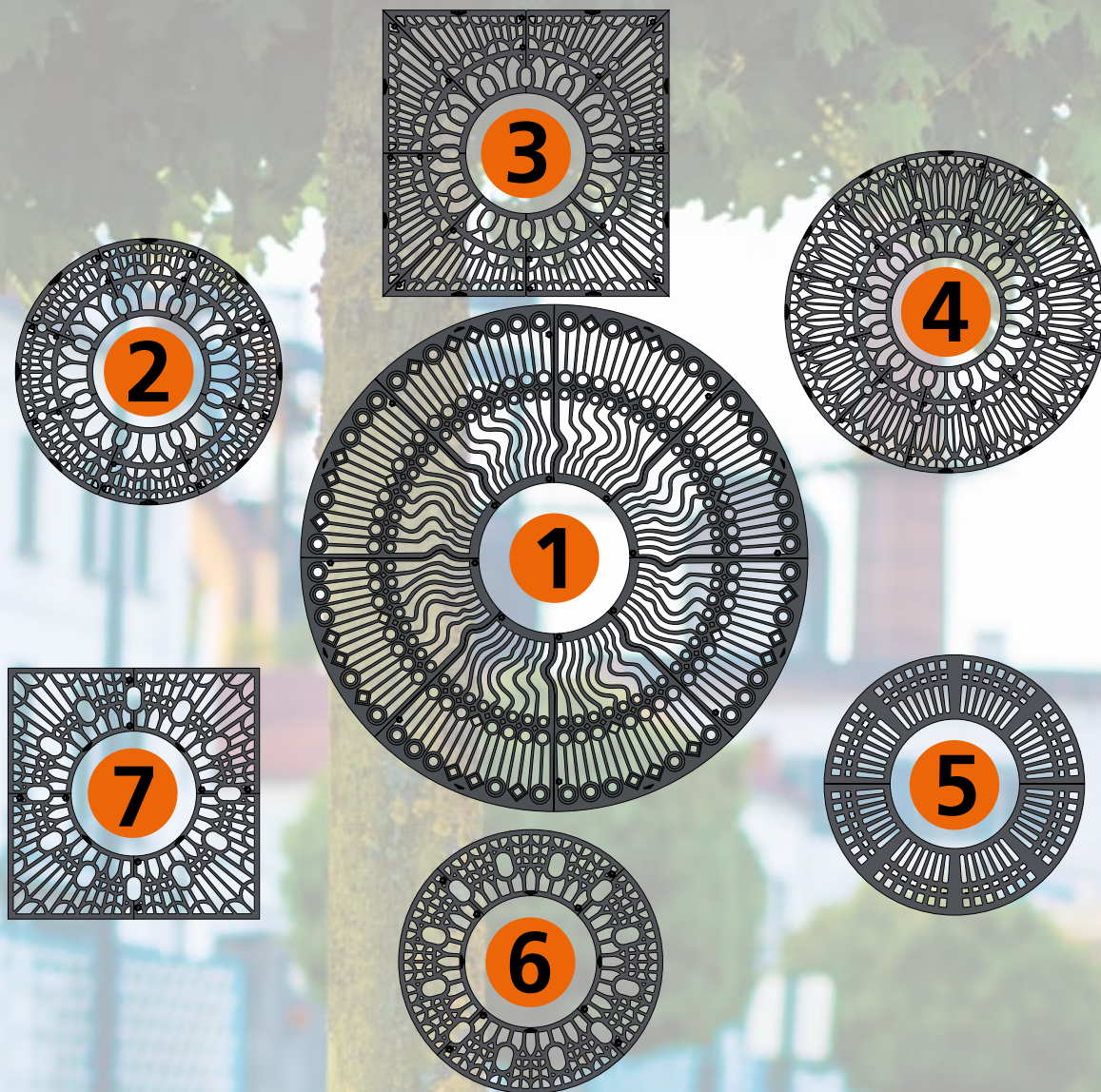
Grilles et cadres éligibles  : nous consulter pour prix.



	NOMBRE D'ÉLÉMENTS	Ø EXTÉRIEUR MM	Ø INTÉRIEUR MM	MASSE DE L'ENSEMBLE KG	RÉFÉRENCE DE L'ENSEMBLE		PRIX €/U
<b>GRILLE KILIMANDJARO</b>							
grille complète	4	1 720	1 000	93	EAK117	D	1 694,50
cadre complet	4			6	E0K117C	D	562,00

Grilles et cadres éligibles  : nous consulter pour prix.

NOTA : commande d'éléments séparés, nous consulter.



## Grilles d'arbre plates en fonte ductile

	NOMBRE D'ÉLÉMENTS	Ø EXTÉRIEUR MM	Ø INTÉRIEUR MM	MASSE DE L'ENSEMBLE KG	RÉFÉRENCE DE L'ENSEMBLE	COD. DIS.	PRIX €/U	
① <b>GRILLE DESLANDES</b>	grille complète	4	2 000	600	176	EADE20	D	2 880,10
	cadre complet	4			6	E0DE20C	D	699,60
② <b>GRILLE MONET</b>	grille complète	4	1 414	600	60	EAMO14	D	868,50
	cadre complet	2			11	E0MO14C	D	260,10
③ <b>GRILLE FANTIN-LATOURE</b>	grille complète	4	1 414	600	78	EAF14	D	1 152,50
	cadre complet	4			8	E0FL14C	D	368,60
④ <b>GRILLE DAUBIGNY</b>	grille complète	4	1 800	600	102	EADA18	D	1 263,90
	cadre complet	4			7	E0DA18C	D	434,20
⑤ <b>GRILLE SEURAT</b>	grille complète	2	1 000	500	54	EASE10	D	591,30
	cadre complet	2			4	E0SE10C	C	286,60
⑥ <b>GRILLE CEZANNE</b>	grille complète	4	1 000	500	30	EACE10	D	477,30
	cadre complet	2			4	E0SE10C	C	286,60
⑦ <b>GRILLE GAUGUIN</b>	grille complète	4	1 000	500	34	EAGA10	D	598,30
	cadre complet	4			6	E0GA10C	D	518,70

Les cadres sont constitués de cornières (25x25x3 mm) à sceller dans le sol

Grilles et cadres éligibles  : nous consulter pour prix.



# FORMEZ VOS EQUIPES

[www.pamline.fr](http://www.pamline.fr)



**Formations dédiées** à la pose de solutions de canalisations pour une plus grande efficacité sur le terrain



**Formations imputables** au titre de la participation des employeurs au développement de la formation



**Organisez des sessions** adaptées à vos besoins



**Pour plus d'informations**  
[www.pamline.fr](http://www.pamline.fr) onglet PAM ACADEMY



## OPTEZ POUR NOS SESSIONS CATALOGUES

### Mise en oeuvre sur chantier

11 au 14 Janvier 2022 - 1 au 4 Février 2022  
15 au 18 Novembre 2022 - 6 au 9 Décembre 2022

### Encadrement de chantier

8 au 11 Mars 2022 - 19 au 21 Octobre 2022

### Maintenance des poteaux et bouches d'incendie

19 au 21 Janvier 2022 - 5 au 7 Octobre 2022

### Maintenance des réseaux

23 au 25 Mars 2022

### Négoce

18 au 19 Mai 2022

Contactez nous  
au 06 75 03 70 47  
ou via

[ecolepam@saint-gobain.com](mailto:ecolepam@saint-gobain.com)

## FORMATIONS DISPONIBLES

à PARIS - 06 80 30 13 41

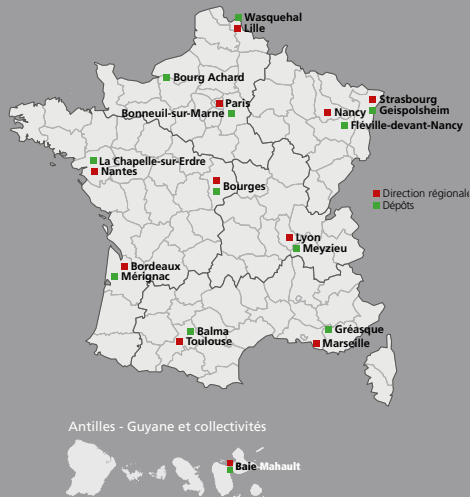
à LILLE - 03 20 81 84 00

à TOULOUSE - 05 61 36 87 00


à MARSEILLE - 04 42 12 65 00

à BOURG-ACHARD - 06 73 20 98 95

SOLUTIONS DE CANALISATIONS ET D'AVENIR



**Agences régionales**

**Points de vente** 

**Direction Régionale GRAND-OUEST**

Départements : 16-17-18-19-22-23-24-29-33-35-36-37-40-41-44-49-53-56-64-72-79-85-86-87

**Bordeaux**

Rue de Galus - B.P. 80277  
33697 MERIGNAC CEDEX  
Téléphone : 05 56 13 21 30 Télécopie : 05 56 13 21 54  
e-mail : pam-grand-ouest@saint-gobain.com

**Mèrignac**

Rue de Galus - B.P. 80277  
33697 MERIGNAC CEDEX  
Téléphone : 05 56 13 21 30 Télécopie : 05 56 13 21 54

**Bourges**

Rue Thomas Edison - ZAC des Varennes  
18000 BOURGES CEDEX  
Téléphone : 02 48 23 34 30 Télécopie : 02 48 23 34 40  
e-mail : pam-grand-ouest@saint-gobain.com

**Bourges**

Rue Thomas Edison - ZAC des Varennes  
18000 BOURGES CEDEX  
Téléphone : 02 48 23 34 35 Télécopie : 02 48 23 34 40

**Nantes**

Zac de la Bérangerais, rue de Bavière  
44240 LA CHAPELLE-SUR-ERDRE  
Téléphone : 02 51 81 42 00 Télécopie : 02 51 81 42 25  
e-mail : pam-grand-ouest@saint-gobain.com

**La Chapelle-sur-Erdre**

ZAC de la Bérangerais  
Rue de Bavière  
44240 LA CHAPELLE SUR ERDRE  
Téléphone : 02 51 81 42 30 Télécopie : 02 51 81 42 25

**Direction Régionale CENTRE - NORD - OUEST**

Départements : 02-14-27-28-45-50-59-60-61-62-75-76-77-78-80-89-91-92-93-94-95

**Lille**

ZI de La Pilaterie - 9, rue du Centre  
B.P. 164 - 59444 WASQUEHAL CEDEX  
Téléphone : 03 20 81 84 00 Télécopie : 03 20 81 84 29  
e-mail : pam-cno@saint-gobain.com

**Wasquehal**

Parc d'activités La Pilaterie - 9, rue du Centre - B.P. 164  
59444 WASQUEHAL CEDEX  
Téléphone : 03 20 81 84 20 Télécopie : 03 20 81 84 29

**Bourg Achard**

Parc d'Activités "Les Vergers de Quicangrogne"  
Rue Fernand Lefée  
27310 BOURG ACHARD CEDEX  
Téléphone : 02 32 42 88 20 Télécopie : 02 32 42 88 21

**Paris**

4-5, route de l'île Barbière  
94380 BONNEUIL-SUR-MARNE CEDEX  
Téléphone : 01 43 39 01 80 Télécopie : 01 43 39 91 91  
e-mail : pam-cno@saint-gobain.com

**Bonneuil-sur-Marne**

4-5, route de l'île Barbière  
94380 BONNEUIL-SUR-MARNE CEDEX  
Téléphone : 01 43 39 01 80 Télécopie : 01 43 39 91 91

**Direction Régionale CENTRE-EST**

Départements : 01-03-15-21-38-42-43-58-63-69-71-73-74

12, Bld Monge - B.P. 9  
69331 MEYZIEU CEDEX  
Téléphone : 04 78 04 54 50 Télécopie : 04 78 04 54 59  
e-mail : pam-lyon@saint-gobain.com

**Meyszieu**

12, Bld Monge B.P. 9  
69331 MEYZIEU CEDEX  
Téléphone : 04 78 04 54 60 Télécopie : 04 78 04 54 64

**Direction Régionale GRAND-EST**

Départements : 08-10-25-39-51-52-54-55-57-67-68-70-88-90

**Nancy**

Dynapole Ludres Fléville  
834, rue Gustave-Eiffel - B.P. 20098  
54714 FLEVILLE-DEVANT-NANCY  
Téléphone : 03 83 50 45 45 Télécopie : 03 83 50 45 35  
e-mail : pam-nancy@saint-gobain.com

**Fléville-devant-Nancy**

Dynapole Ludres-Fléville  
834, rue Gustave-Eiffel - B.P. 20098  
54714 FLEVILLE-DEVANT-NANCY  
Téléphone : 03 83 50 45 30 Télécopie : 03 83 50 45 35

**Strasbourg**

ZI Forlen - 8, rue des Imprimeurs  
67118 GEISPOLSHHEIM  
Téléphone 03 88 34 13 38 Télécopie 03 88 44 33 42  
e-mail : pam-strasbourg@saint-gobain.com

**Strasbourg-Geispolsheim**

ZI Forlen - 8, rue des Imprimeurs  
67118 GEISPOLSHHEIM  
Téléphone 03 88 34 92 60 Télécopie 03 88 44 33 42

**Direction Régionale GRAND-SUD**

Départements : 04-05-06-07-09-11-12-13-20-26-30-31-32-34-46-47-48-65-66-81-82-83-84 et principauté d'Andorre

**Marseille**

33, Parc d'activités des Pradeaux  
13850 GREASQUE Cedex  
Téléphone : 04 42 12 65 00 Télécopie : 04 42 12 65 23  
e-mail : pam-marseille@saint-gobain.com

**Gréasque**

33, Parc d'activités des Pradeaux  
13850 GREASQUE CEDEX  
Téléphone : 04 42 12 65 00 Télécopie : 04 42 12 65 39

**Toulouse**

Zone Artisanale Vidailhan - 7, rue des frères Peugeot  
B.P. 93118  
31131 BALMA CEDEX  
Téléphone : 05 61 36 87 00 Télécopie : 05 61 36 87 26  
e-mail : pam-toulouse@saint-gobain.com

**Balma**

Zone Artisanale Vidailhan  
7, rue des frères Peugeot - B.P. 93118  
31131 BALMA CEDEX  
Téléphone : 05 61 36 87 08 Télécopie : 05 61 36 87 09

**Agence Antilles - Guyane**

Départements et collectivités : 971-972-973-Saint-Martin-Saint-Barthelémy

Rue Alfred Lumière - ZI de jarry  
B.P. 2104  
97122 BAIE MAHAULT - Guadeloupe  
Téléphone : +33 590 26 71 46  
e-mail : pam-antilles@saint-gobain.com

**Antilles**

Rue Alfred Lumière - ZI de jarry  
B.P. 2104  
97122 BAIE MAHAULT - Guadeloupe  
Téléphone : +33 590 26 71 46



**Saint-Gobain PAM Canalisation**  
**Siège social**

21, avenue Camille Cavallier  
54705 Pont-à-Mousson Cedex • FRANCE  
Tél : +33 (0)3 83 80 73 50  
[www.pamline.fr](http://www.pamline.fr)